

Datum:
04.03.2019

NYMBURK - TYRŠOVA ulice

Obsah

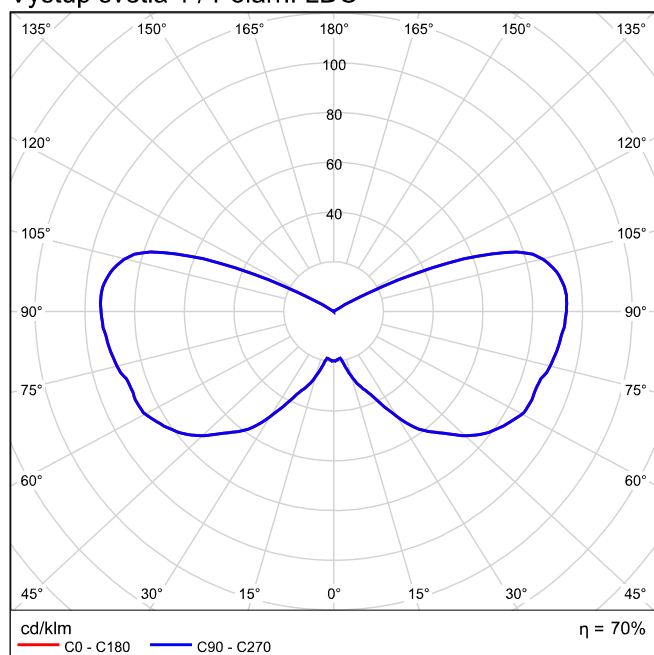
NYMBURK - TYRŠOVA ulice

.....	3
.....	6
Ulice Tyršova: Alternativa 1	
Výsledky plánování.....	9
Ulice Tyršova: Alternativa 1 / Chodník 1 (P6)	
Shrnutí výsledků.....	10
Tabulka.....	11
Izolovat.....	12
Graf hodnot.....	13
Ulice Tyršova: Alternativa 1 / Vozovka 1 (M6)	
Shrnutí výsledků.....	14
Tabulka.....	15
Izolovat.....	17
Graf hodnot.....	20
Ulice Tyršova: Alternativa 1 / Chodník 2 (P6)	
Shrnutí výsledků.....	23
Tabulka.....	24
Izolovat.....	25
Graf hodnot.....	26
Ulice Tyršova: Alternativa 5	
Výsledky plánování.....	27
Ulice Tyršova: Alternativa 5 / Chodník 1 (P6)	
Shrnutí výsledků.....	28
Tabulka.....	29
Izolovat.....	30
Graf hodnot.....	31
Ulice Tyršova: Alternativa 5 / Vozovka 1 (M6)	
Shrnutí výsledků.....	32
Tabulka.....	33
Izolovat.....	35
Graf hodnot.....	38
Ulice Tyršova: Alternativa 5 / Chodník 2 (P6)	
Shrnutí výsledků.....	41
Tabulka.....	42
Izolovat.....	43
Graf hodnot.....	44

Obrázek svítidla
najdete v našem
katalogu svítidel.

Provozní účinnost: 70.01%
Světelný tok žárovky: 6600 lm
Světelný tok svítidla: 4621 lm
Výkon: 85.0 W
Světelný výtěžek: 54.4 lm/W

Výstup světla 1 / Polární LDC



Výstup světla 1 / Lineární LDC

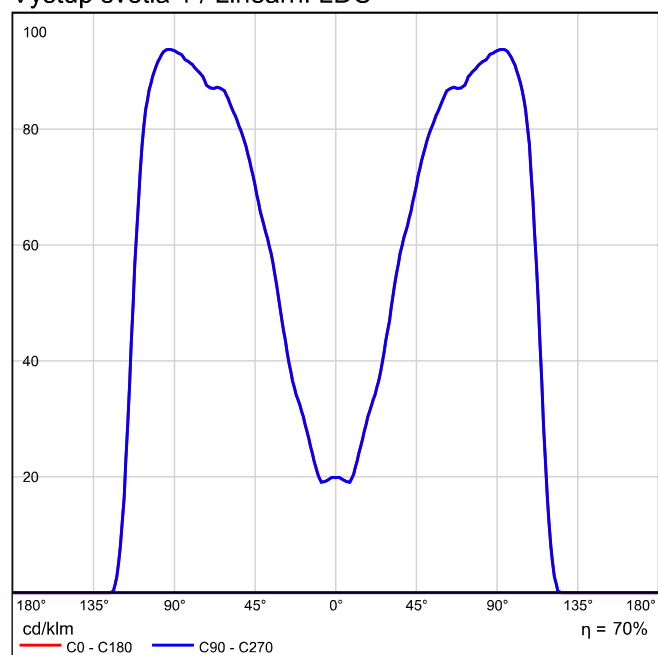
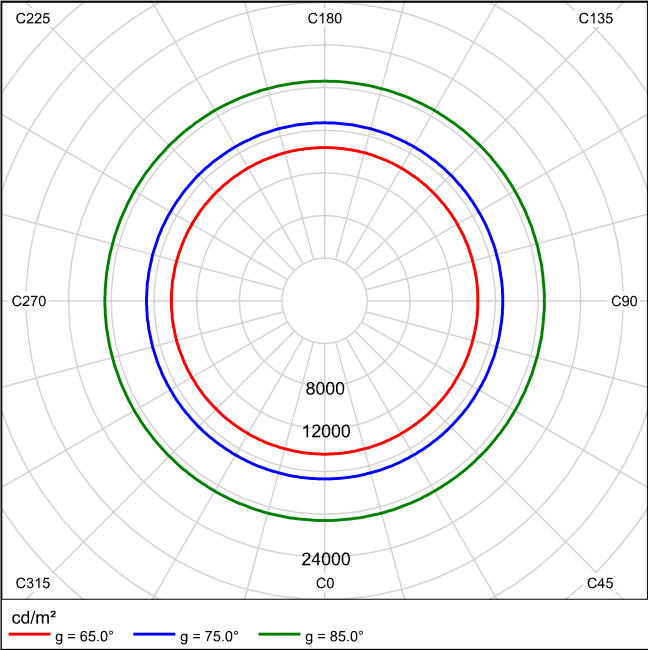


Diagram nemohl být vytvořen.

Výstup světla 1 / Diagram jasu



Výstup světla 1 / UGR diagram

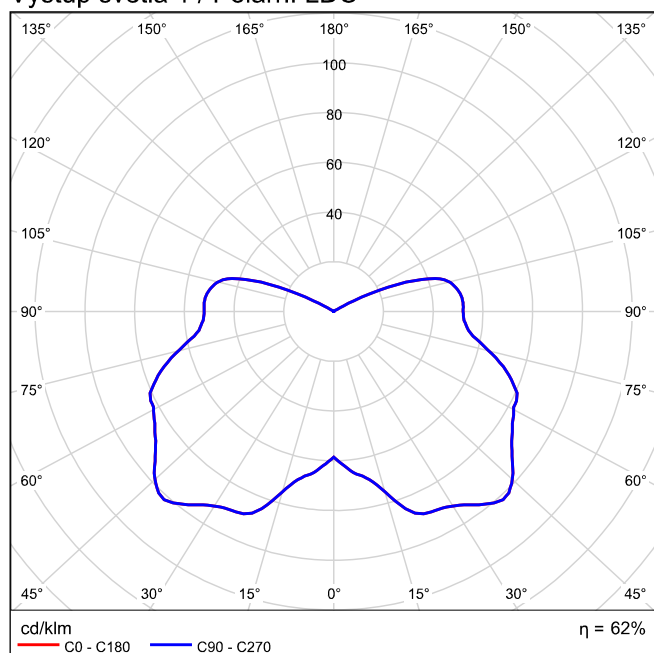
Vyhodnocení oslnění dle UGR												
ρ Strop		70	70	50	50	30	70	70	50	50	30	30
ρ Stěny		50	30	50	30	30	50	30	50	30	30	30
ρ Podlaha		20	20	20	20	20	20	20	20	20	20	20
Velikost místnosti X Y		Směr pohledu napříč k ose lampy					Podélný směr pohledu k ose lampy					
2H	2H	19.4	20.7	20.1	21.4	22.3	19.4	20.7	20.1	21.4	22.3	22.3
	3H	22.3	23.4	23.0	24.2	25.1	22.3	23.4	23.0	24.2	25.1	25.1
	4H	23.8	24.9	24.5	25.7	26.6	23.8	24.9	24.5	25.7	26.6	26.6
	6H	25.3	26.3	26.1	27.1	28.1	25.3	26.3	26.1	27.1	28.1	28.1
	8H	26.1	27.0	26.8	27.9	28.9	26.1	27.0	26.8	27.9	28.9	28.9
	12H	26.8	27.8	27.6	28.6	29.6	26.8	27.8	27.6	28.6	29.6	29.6
4H	2H	20.4	21.5	21.2	22.3	23.3	20.4	21.5	21.2	22.3	23.3	23.3
	3H	23.4	24.4	24.2	25.2	26.2	23.4	24.4	24.2	25.2	26.2	26.2
	4H	25.1	25.9	25.9	26.7	27.8	25.1	25.9	25.9	26.7	27.8	27.8
	6H	26.7	27.5	27.6	28.4	29.4	26.7	27.5	27.6	28.4	29.4	29.4
	8H	27.6	28.3	28.4	29.2	30.2	27.6	28.3	28.4	29.2	30.2	30.2
	12H	28.4	29.1	29.3	30.0	31.0	28.4	29.1	29.3	30.0	31.0	31.0
8H	4H	25.7	26.4	26.5	27.3	28.3	25.7	26.4	26.5	27.3	28.3	28.3
	6H	27.6	28.2	28.5	29.1	30.2	27.6	28.2	28.5	29.1	30.2	30.2
	8H	28.6	29.2	29.5	30.1	31.2	28.6	29.2	29.5	30.1	31.2	31.2
	12H	29.6	30.1	30.5	31.0	32.2	29.6	30.1	30.5	31.0	32.2	32.2
12H	4H	25.8	26.5	26.7	27.4	28.4	25.8	26.5	26.7	27.4	28.4	28.4
	6H	27.8	28.4	28.7	29.3	30.4	27.8	28.4	28.7	29.3	30.4	30.4
	8H	28.9	29.4	29.8	30.3	31.5	28.9	29.4	29.8	30.3	31.5	31.5
Variace polohy pozorovatele pro vzdálenosti svítidel S												
S = 1.0H		+0.1 / -0.1					+0.1 / -0.1					
S = 1.5H		+0.2 / -0.2					+0.2 / -0.2					
S = 2.0H		+0.4 / -0.4					+0.4 / -0.4					
Standardní tabulka		BK12					BK12					
Korekturní sčítanec		12.7					12.7					
Korigované osňovací indicie, vztaženy na 6600lm Celkový světelný tok												

Hodnoty UGR se počítají dle CIE Publ. 117. Poměr odsazení k výšce = 0.25

Obrázek svítidla
najdete v našem
katalogu svítidel.

Provozní účinnost: 61.87%
Světelný tok žárovky: 6600 lm
Světelný tok svítidla: 4084 lm
Výkon: 85.0 W
Světelný výtěžek: 48.0 lm/W

Výstup světla 1 / Polární LDC



Výstup světla 1 / Lineární LDC

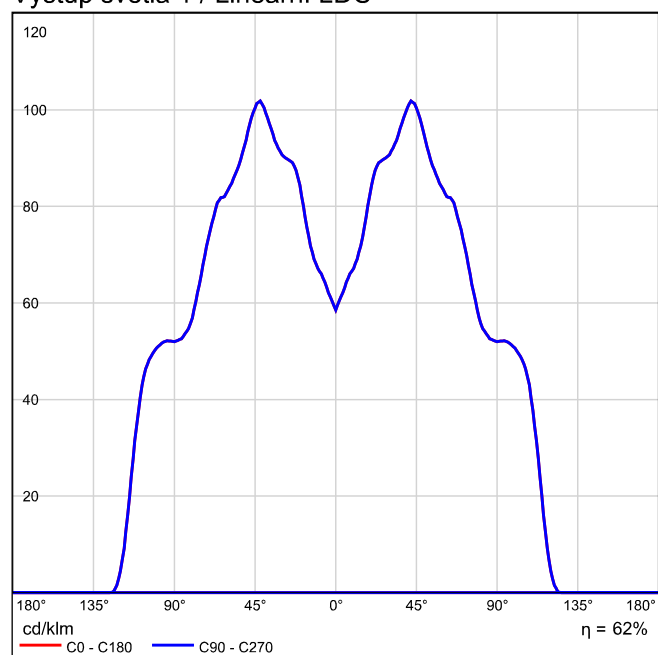
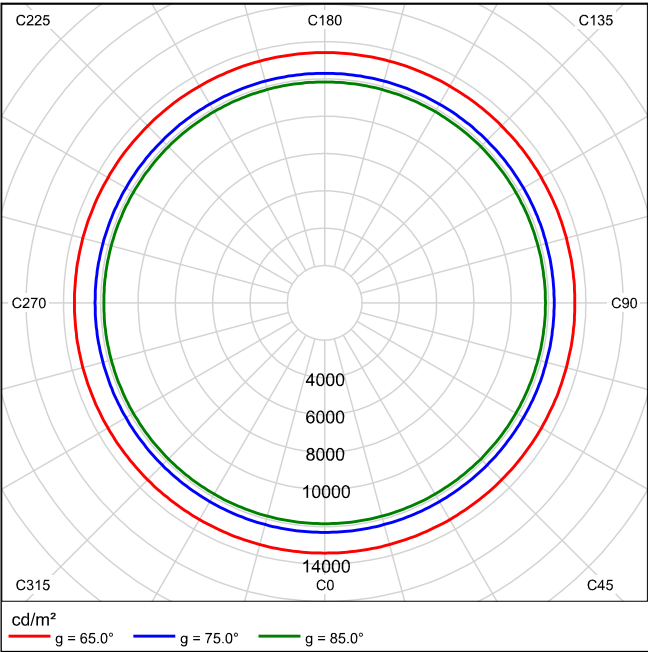


Diagram nemohl být vytvořen.

Výstup světla 1 / Diagram jasu

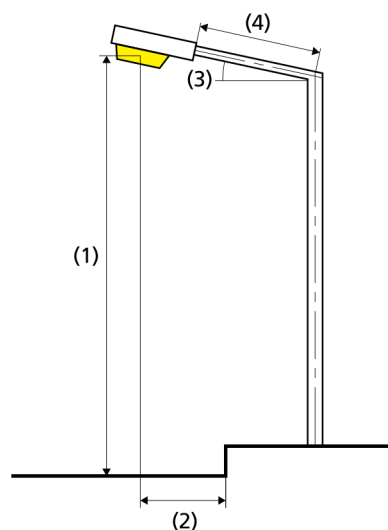
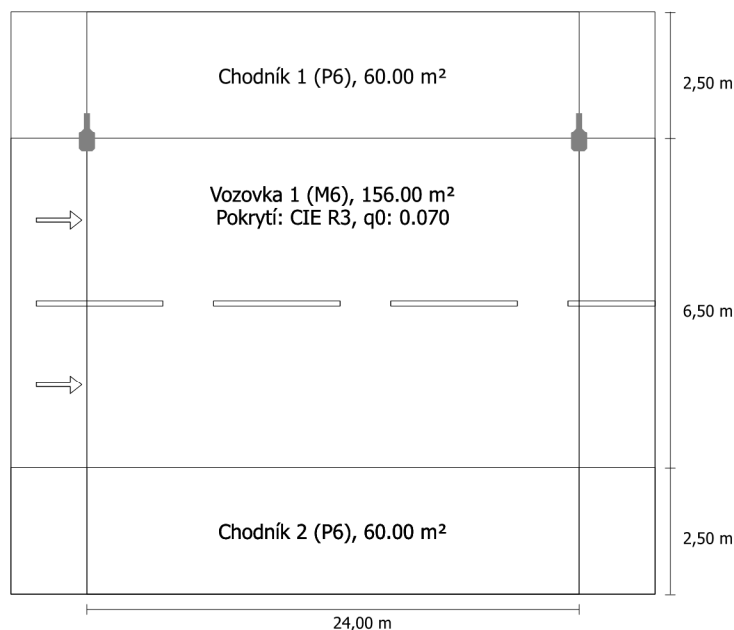


Výstup světla 1 / UGR diagram

Vyhodnocení oslnění dle UGR												
ρ Strop		70	70	50	50	30	70	70	50	50	30	30
ρ Stěny		50	30	50	30	30	50	30	50	30	30	30
ρ Podlaha		20	20	20	20	20	20	20	20	20	20	20
Velikost místnosti X Y		Směr pohledu napříč k ose lampy					Podélný směr pohledu k ose lampy					
2H	2H	20.5	21.8	21.1	22.4	23.0	20.5	21.8	21.1	22.4	23.0	
	3H	22.7	23.9	23.3	24.5	25.2	22.7	23.9	23.3	24.5	25.2	
	4H	23.7	24.8	24.3	25.4	26.2	23.7	24.8	24.3	25.4	26.2	
	6H	24.6	25.6	25.2	26.3	27.0	24.6	25.6	25.2	26.3	27.0	
	8H	25.0	26.0	25.7	26.7	27.4	25.0	26.0	25.7	26.7	27.4	
	12H	25.4	26.4	26.1	27.1	27.8	25.4	26.4	26.1	27.1	27.8	
4H	2H	21.3	22.4	21.9	23.0	23.7	21.3	22.4	21.9	23.0	23.7	
	3H	23.7	24.6	24.3	25.3	26.1	23.7	24.6	24.3	25.3	26.1	
	4H	24.8	25.7	25.5	26.4	27.2	24.8	25.7	25.5	26.4	27.2	
	6H	25.9	26.6	26.6	27.3	28.2	25.9	26.6	26.6	27.3	28.2	
	8H	26.4	27.1	27.1	27.8	28.6	26.4	27.1	27.1	27.8	28.6	
	12H	26.9	27.5	27.6	28.3	29.1	26.9	27.5	27.6	28.3	29.1	
8H	4H	25.2	26.0	26.0	26.7	27.5	25.2	26.0	26.0	26.7	27.5	
	6H	26.5	27.1	27.2	27.8	28.7	26.5	27.1	27.2	27.8	28.7	
	8H	27.1	27.7	27.9	28.5	29.3	27.1	27.7	27.9	28.5	29.3	
	12H	27.8	28.3	28.6	29.1	30.0	27.8	28.3	28.6	29.1	30.0	
12H	4H	25.3	26.0	26.0	26.7	27.5	25.3	26.0	26.0	26.7	27.5	
	6H	26.6	27.2	27.4	27.9	28.8	26.6	27.2	27.4	27.9	28.8	
	8H	27.4	27.9	28.1	28.6	29.5	27.4	27.9	28.1	28.6	29.5	
Variace polohy pozorovatele pro vzdálenosti svítidel S												
S = 1.0H		+0.1 / -0.1 +0.2 / -0.2 +0.3 / -0.4					+0.1 / -0.1 +0.2 / -0.2 +0.3 / -0.4					
S = 1.5H												
S = 2.0H												
Standardní tabulka		BK09					BK09					
Korekturní sčítanec		9.8					9.8					
Korigované osňovací indicie, vztaženy na 6600lm Celkový světelný tok												

Hodnoty UGR se počítají dle CIE Publ. 117. Poměr odsazení k výšce = 0.25

Ulice Tyršova do EN 13201:2015

Výsledky pro vyhodnocovací políčka
Činitel údržby: 0.80

Chodník 1 (P6)

Em [lx] ≥ 2.00 ≤ 3.00	Emin [lx] ≥ 0.40
✗ 3.57	✓ 2.47

Vozovka 1 (M6)

TI [%] ≤ 20	Lm [cd/m²] ≥ 0.30	Uo ≥ 0.35	UI ≥ 0.40	EIR
✗ 82	✓ 0.31	✓ 0.43	✓ 0.77	* 0.70

Chodník 2 (P6)

Em [lx] ≥ 2.00 ≤ 3.00	Emin [lx] ≥ 0.40
✓ 2.32	✓ 1.59

* Informační, není součástí hodnocení

Výsledky pro ukazatele energetické účinnosti

Indikátor hustoty výkonu (Dp)	0.097 W/lxm²
Energetický měrný odběr	
Umístění: 40 (340.0 kWh)	1.2 kWh/m² p.a.

Světelný tok (svítidla):	4620.58 lm
Světelný tok (žárovky):	6600.00 lm
Provozní hodiny	
4000 h:	100.0 %, 85.0 W
W/km:	3570.0
Umístění:	jednostranně nahoře
Vzdálenost sloupů:	24.000 m
Sklon ramene (3):	0.0°
Délka ramene (4):	0.500 m
Výška světelného bodu (1):	6.400 m
Převis osvětlovacího zdroje nad vozovkou (2):	0.000 m

ULR:	0.23
ULOR:	0.23

Nejvyšší hodnoty intenzity světla

při 70°:	129 cd/klm
při 80°:	133 cd/klm
při 90°:	134 cd/klm

Třída intenzity světla: /

Vždy do všech směrů, které u použitelně nainstalovaného svítidla tvoří stanovený úhel se spodní vertikálou.

Uspřádání splňuje třídu indexu oslnění D.3

Chodník 1 (P6)

Činitel údržby: 0.80

Rastr: 10 x 3 Body

Em [lx] ≥ 2.00 ≤ 3.00	Emin [lx] ≥ 0.40
✗ 3.57	✓ 2.47

Chodník 1 (P6)

Horizontální intenzita osvětlení [lx]

11.083	4.08	4.70	3.89	2.96	2.47	2.47	2.96	3.89	4.70	4.08
10.250	3.71	4.65	4.00	3.04	2.52	2.52	3.04	4.00	4.65	3.71
9.417	3.25	4.57	4.05	3.08	2.55	2.55	3.08	4.05	4.57	3.25
m	1.200	3.600	6.000	8.400	10.800	13.200	15.600	18.000	20.400	22.800

Rastr: 10 x 3 Body

Em [lx]	Emin [lx]	Emax [lx]	g1	g2
3.57	2.47	4.70	0.692	0.526

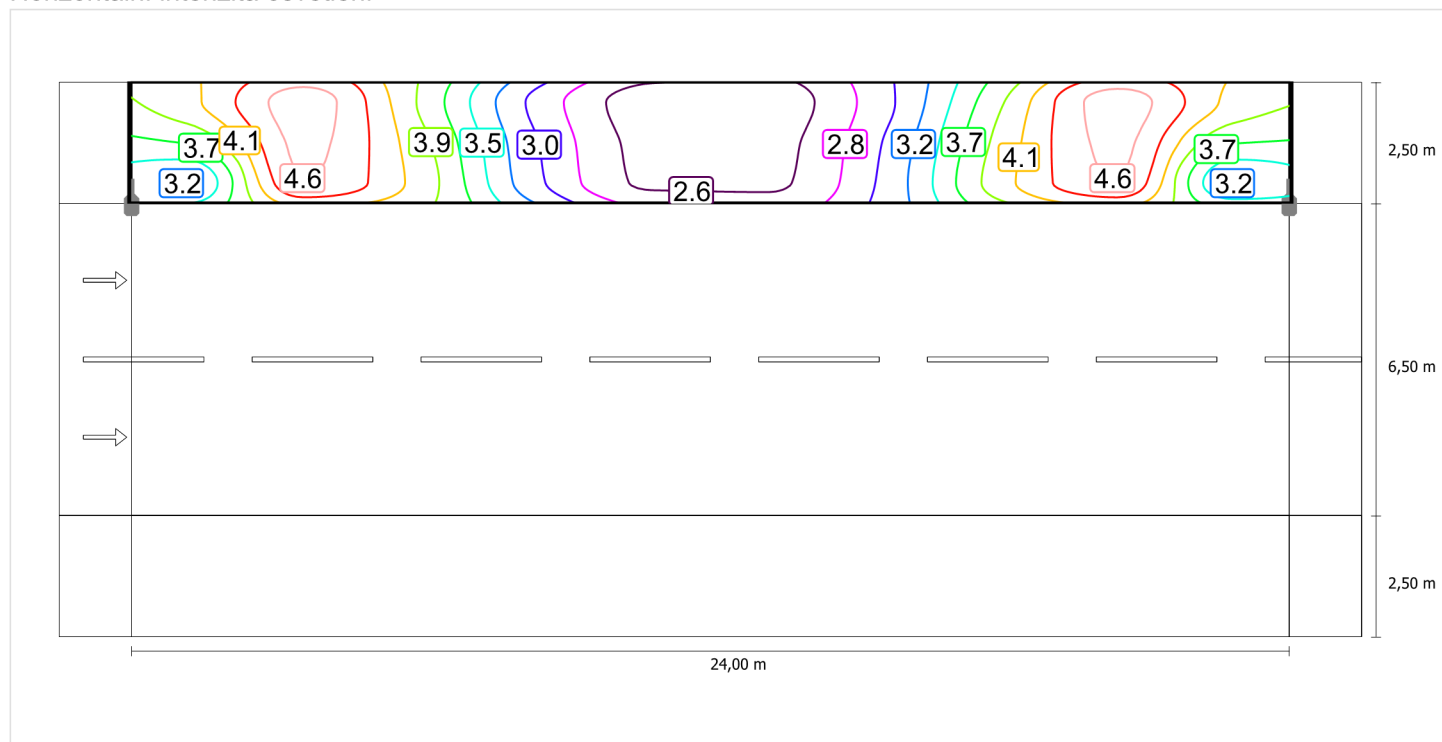
Chodník 1 (P6)

Činitel údržby: 0.80

Rastr: 10 x 3 Body

Em [lx]	Emin [lx]
≥ 2.00	≥ 0.40
≤ 3.00	
✗ 3.57	✓ 2.47

Horizontální intenzita osvětlení



Měřítko: 1 : 200

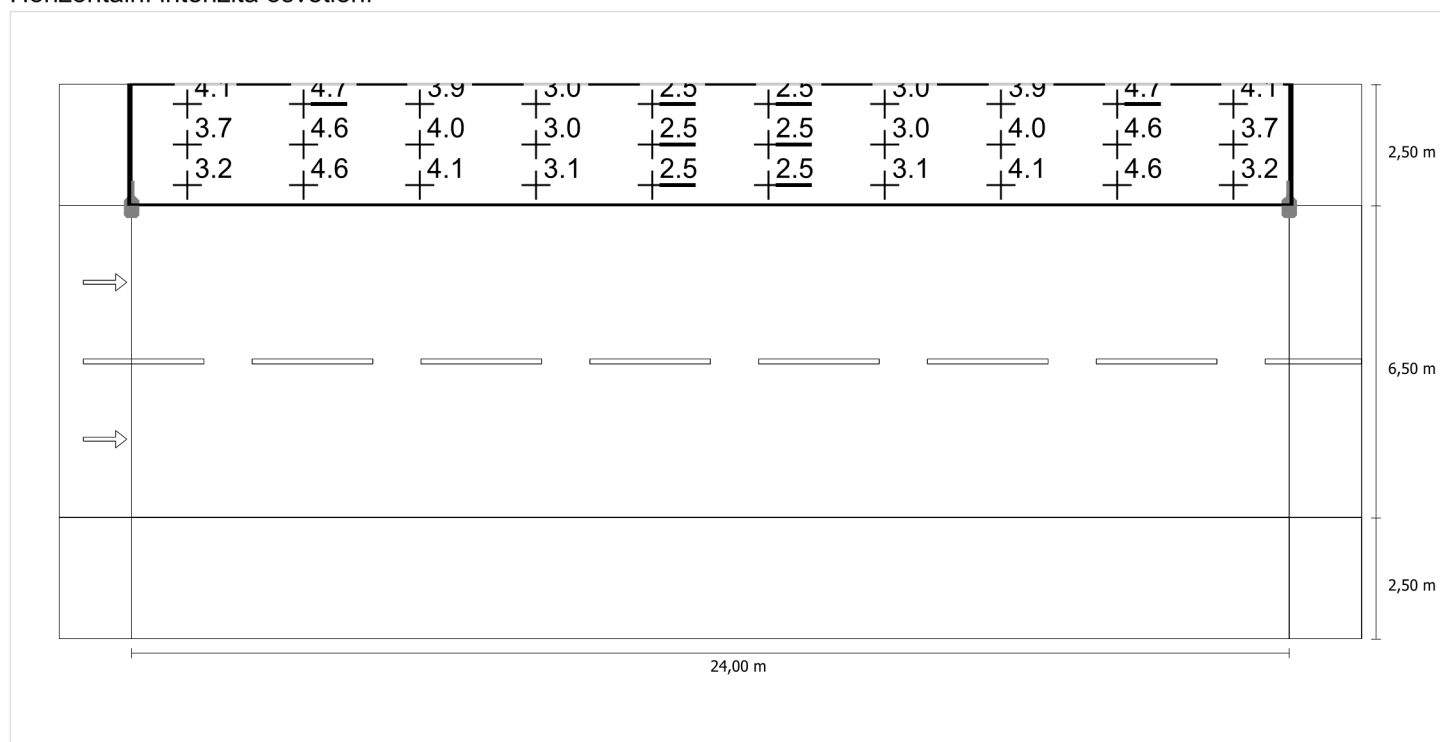
Chodník 1 (P6)

Činitel údržby: 0.80

Rastr: 10 x 3 Body

Em [lx] ≥ 2.00 ≤ 3.00	Emin [lx] ≥ 0.40
✗ 3.57	✓ 2.47

Horizontální intenzita osvětlení



Měřítko: 1 : 200

Vozovka 1 (M6)

Činitel údržby: 0.80

Rastr: 10 x 6 Body

TI [%] ≤ 20	Lm [cd/m²] ≥ 0.30	Uo ≥ 0.35	UI ≥ 0.40	EIR
✗ 82	✓ 0.31	✓ 0.43	✓ 0.77	* 0.70

* Informační, není součástí hodnocení

Příslušející pozorovatelé (2):

Pozorovatel	Poloha [m]	TI [%] ≤ 20	Lm [cd/m²] ≥ 0.30	Uo ≥ 0.35	UI ≥ 0.40
Pozorovatel 1	(-60.000, 4.125, 1.500)	54	0.34	0.43	0.89
Pozorovatel 2	(-60.000, 7.375, 1.500)	82	0.31	0.44	0.77

Vozovka 1 (M6)

Horizontální intenzita osvětlení [lx]

8.458	3.19	4.45	3.99	3.08	2.55	2.55	3.08	3.99	4.45	3.19
7.375	3.81	4.55	3.90	3.01	2.51	2.51	3.01	3.90	4.55	3.81
6.292	4.13	4.55	3.74	2.88	2.43	2.43	2.88	3.74	4.55	4.13
5.208	4.50	4.25	3.48	2.71	2.31	2.31	2.71	3.48	4.25	4.50
4.125	4.31	3.85	3.17	2.50	2.17	2.17	2.50	3.17	3.85	4.31
3.042	3.80	3.44	2.82	2.28	2.01	2.01	2.28	2.82	3.44	3.80
m	1.200	3.600	6.000	8.400	10.800	13.200	15.600	18.000	20.400	22.800

Rastr: 10 x 6 Body

Em [lx]	Emin [lx]	Emax [lx]	g1	g2
3.35	2.01	4.55	0.600	0.442

Pozorovatel 1

Jas při suché vozovce [cd/m²]

8.458	0.35	0.43	0.48	0.51	0.53	0.55	0.55	0.52	0.46	0.38
7.375	0.45	0.51	0.53	0.55	0.56	0.57	0.57	0.54	0.53	0.46
6.292	0.40	0.42	0.42	0.42	0.41	0.43	0.43	0.41	0.44	0.37
5.208	0.29	0.28	0.27	0.27	0.27	0.28	0.29	0.29	0.30	0.28
4.125	0.21	0.21	0.20	0.20	0.19	0.20	0.20	0.20	0.21	0.21
3.042	0.16	0.16	0.16	0.15	0.15	0.15	0.16	0.16	0.17	0.17
m	1.200	3.600	6.000	8.400	10.800	13.200	15.600	18.000	20.400	22.800

Rastr: 10 x 6 Body

Jas u nové žárovky [cd/m²]

8.458	0.44	0.54	0.59	0.63	0.66	0.69	0.69	0.65	0.58	0.47
7.375	0.57	0.64	0.66	0.68	0.70	0.72	0.71	0.67	0.66	0.58
6.292	0.50	0.53	0.53	0.52	0.51	0.53	0.53	0.51	0.55	0.46
5.208	0.36	0.35	0.34	0.34	0.33	0.34	0.37	0.37	0.38	0.35
4.125	0.27	0.26	0.25	0.25	0.24	0.24	0.25	0.26	0.27	0.27
3.042	0.21	0.20	0.19	0.19	0.18	0.19	0.19	0.20	0.21	0.21
m	1.200	3.600	6.000	8.400	10.800	13.200	15.600	18.000	20.400	22.800

Rastr: 10 x 6 Body

Pozorovatel 2

Jas při suché vozovce [cd/m²]

8.458	0.48	0.55	0.58	0.60	0.62	0.64	0.64	0.60	0.57	0.48
7.375	0.37	0.42	0.43	0.45	0.46	0.47	0.48	0.45	0.45	0.37
6.292	0.26	0.29	0.28	0.29	0.30	0.31	0.33	0.33	0.33	0.27
5.208	0.21	0.21	0.21	0.21	0.21	0.22	0.24	0.24	0.24	0.22
4.125	0.18	0.17	0.17	0.16	0.16	0.17	0.17	0.18	0.19	0.19
3.042	0.15	0.14	0.14	0.14	0.13	0.14	0.14	0.15	0.15	0.15
m	1.200	3.600	6.000	8.400	10.800	13.200	15.600	18.000	20.400	22.800

Rastr: 10 x 6 Body

Jas u nové žárovky [cd/m²]

8.458	0.60	0.69	0.73	0.75	0.78	0.80	0.80	0.75	0.71	0.60
7.375	0.47	0.52	0.54	0.56	0.57	0.59	0.60	0.56	0.56	0.46
6.292	0.33	0.36	0.35	0.36	0.37	0.39	0.41	0.41	0.41	0.34
5.208	0.26	0.27	0.26	0.26	0.26	0.27	0.30	0.30	0.30	0.28
4.125	0.22	0.21	0.21	0.20	0.20	0.21	0.22	0.23	0.23	0.24
3.042	0.19	0.18	0.18	0.17	0.17	0.17	0.18	0.18	0.19	0.19
m	1.200	3.600	6.000	8.400	10.800	13.200	15.600	18.000	20.400	22.800

Rastr: 10 x 6 Body

Vozovka 1 (M6)

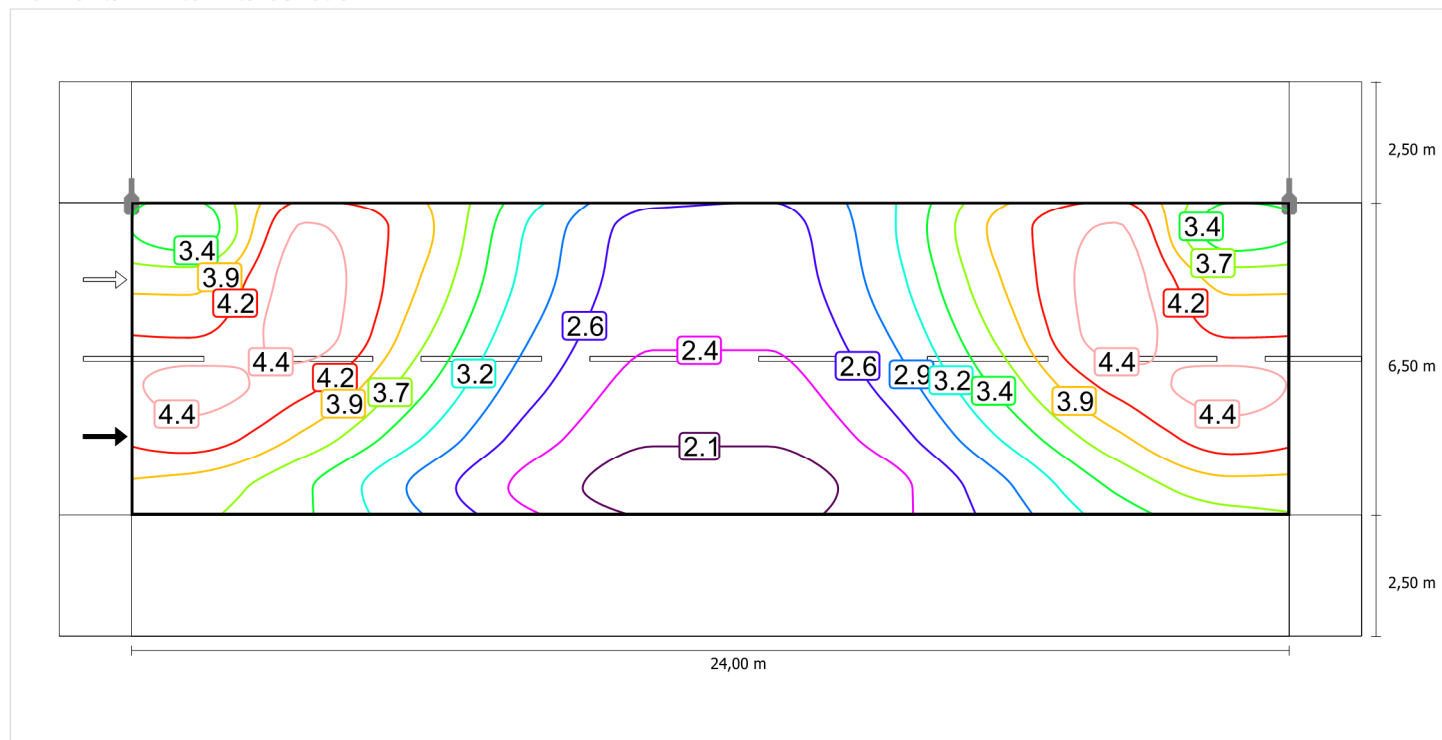
Činitel údržby: 0.80

Rastr: 10 x 6 Body

TI [%]	Lm [cd/m²]	Uo	UI	EIR
≤ 20	≥ 0.30	≥ 0.35	≥ 0.40	
✗ 82	✓ 0.31	✓ 0.43	✓ 0.77	* 0.70

* Informační, není součástí hodnocení

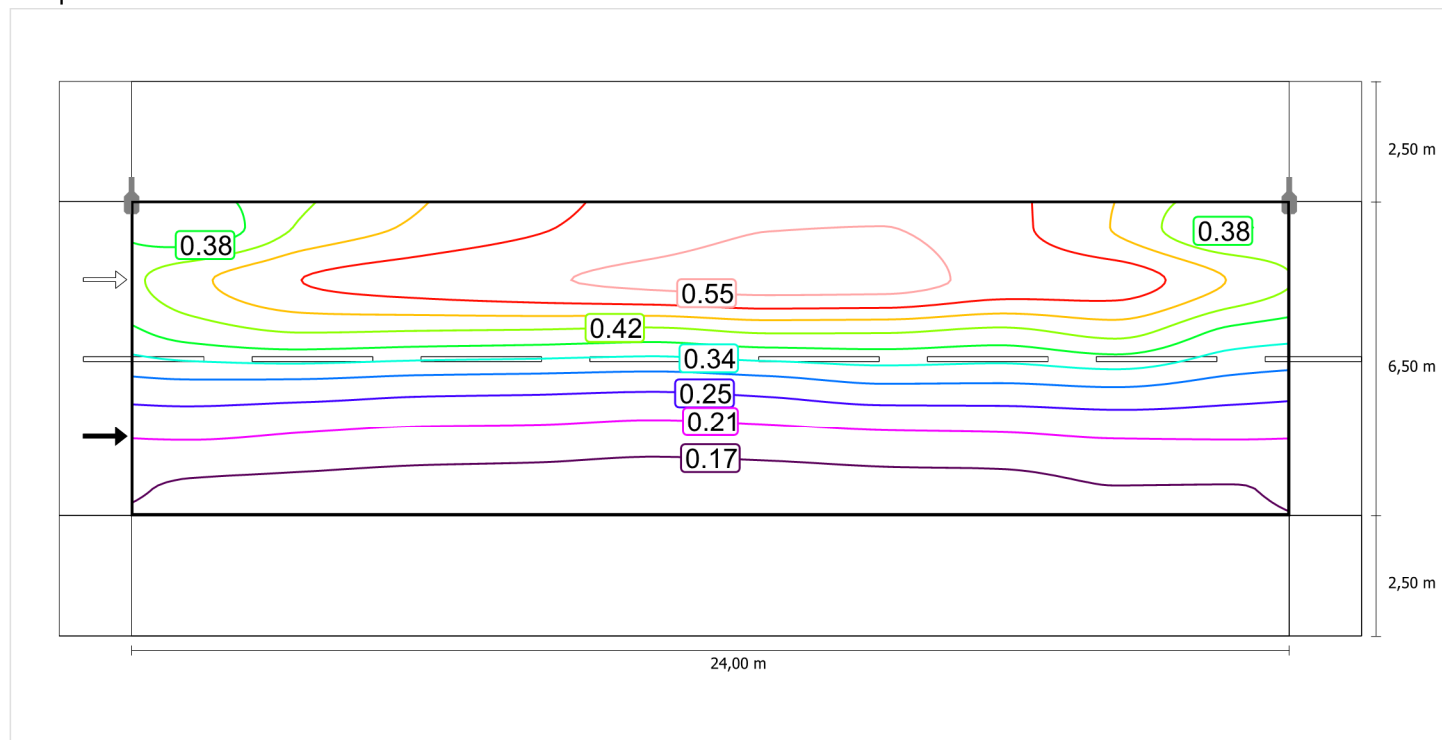
Horizontální intenzita osvětlení



Měřítko: 1 : 200

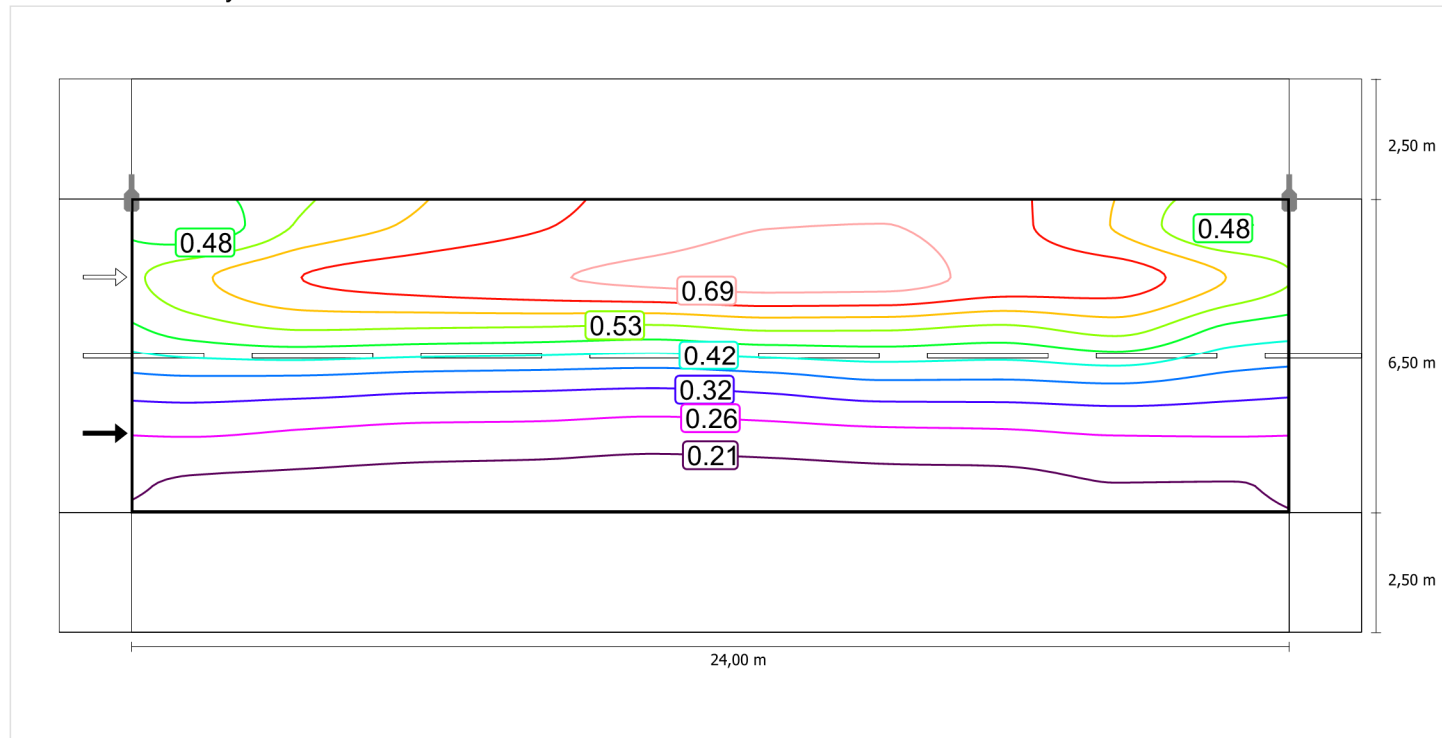
Pozorovatel 1

Jas při suché vozovce



Měřítko: 1 : 200

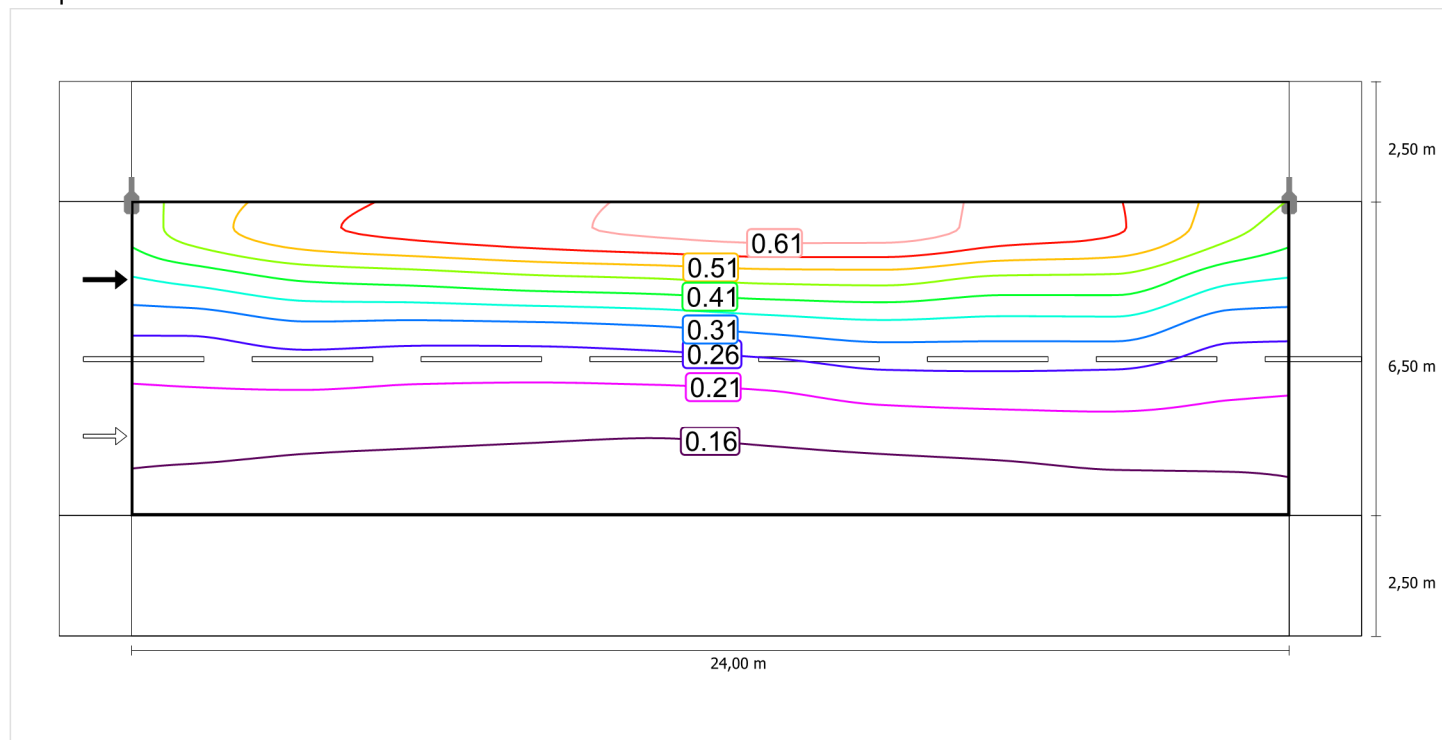
Jas u nové žárovky



Měřítko: 1 : 200

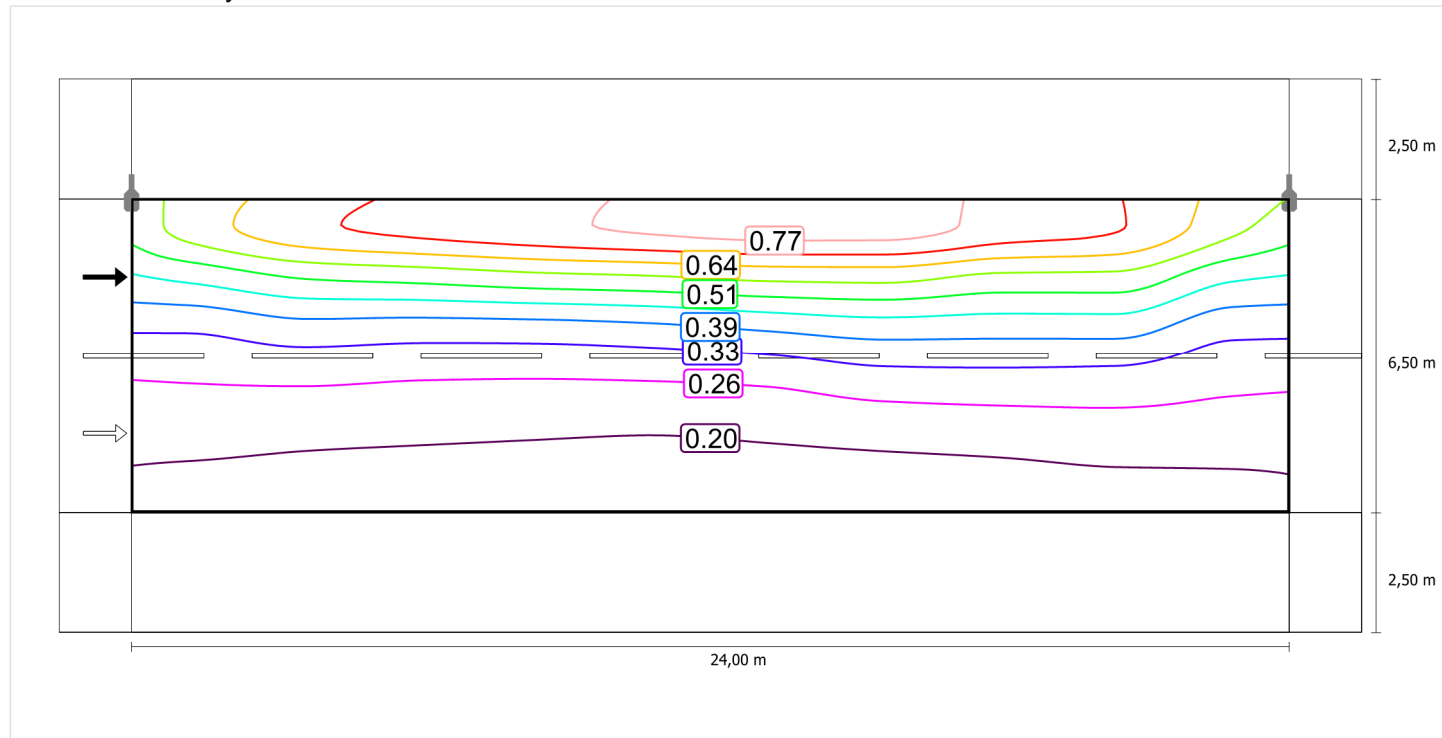
Pozorovatel 2

Jas při suché vozovce



Měřítko: 1 : 200

Jas u nové žárovky



Měřítko: 1 : 200

Vozovka 1 (M6)

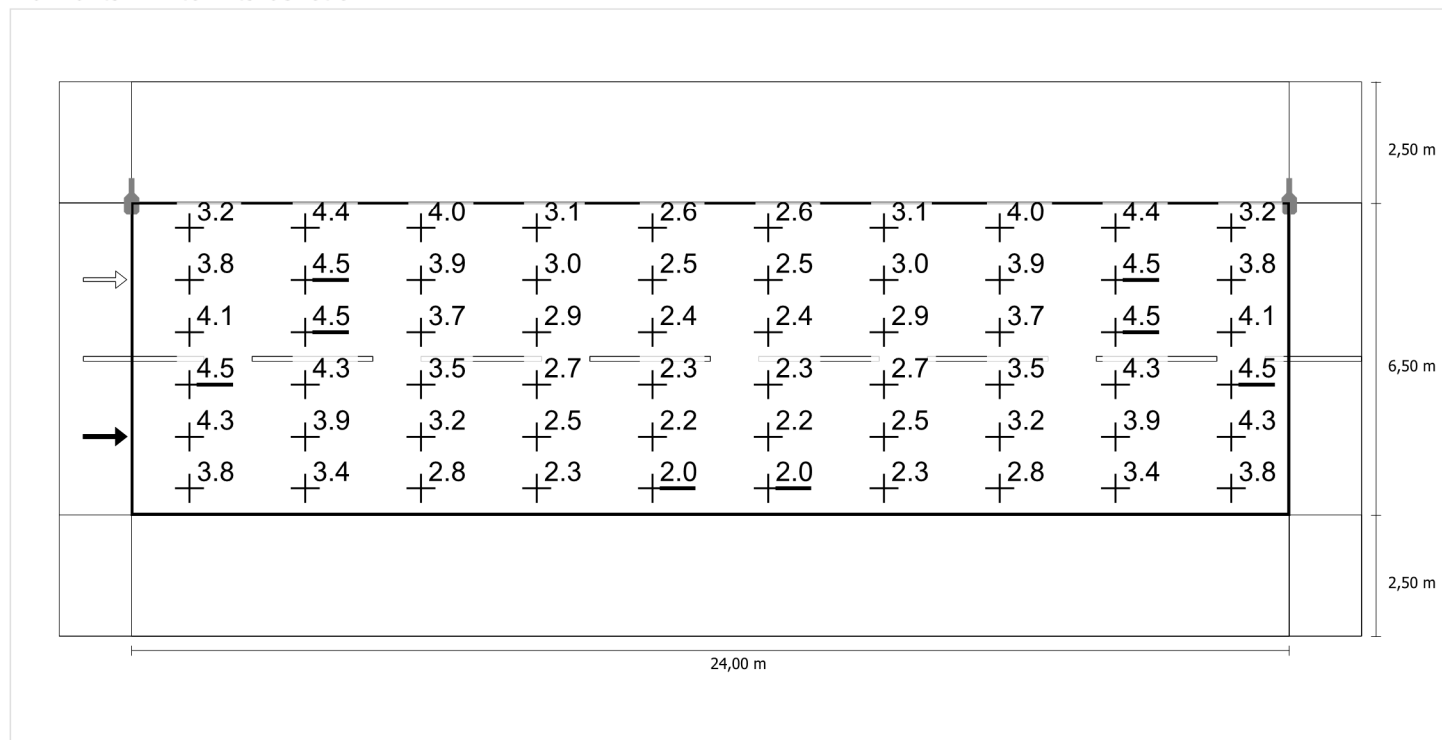
Činitel údržby: 0.80

Rastr: 10 x 6 Body

TI [%] ≤ 20	Lm [cd/m²] ≥ 0.30	Uo ≥ 0.35	UI ≥ 0.40	EIR
✗ 82	✓ 0.31	✓ 0.43	✓ 0.77	* 0.70

* Informační, není součástí hodnocení

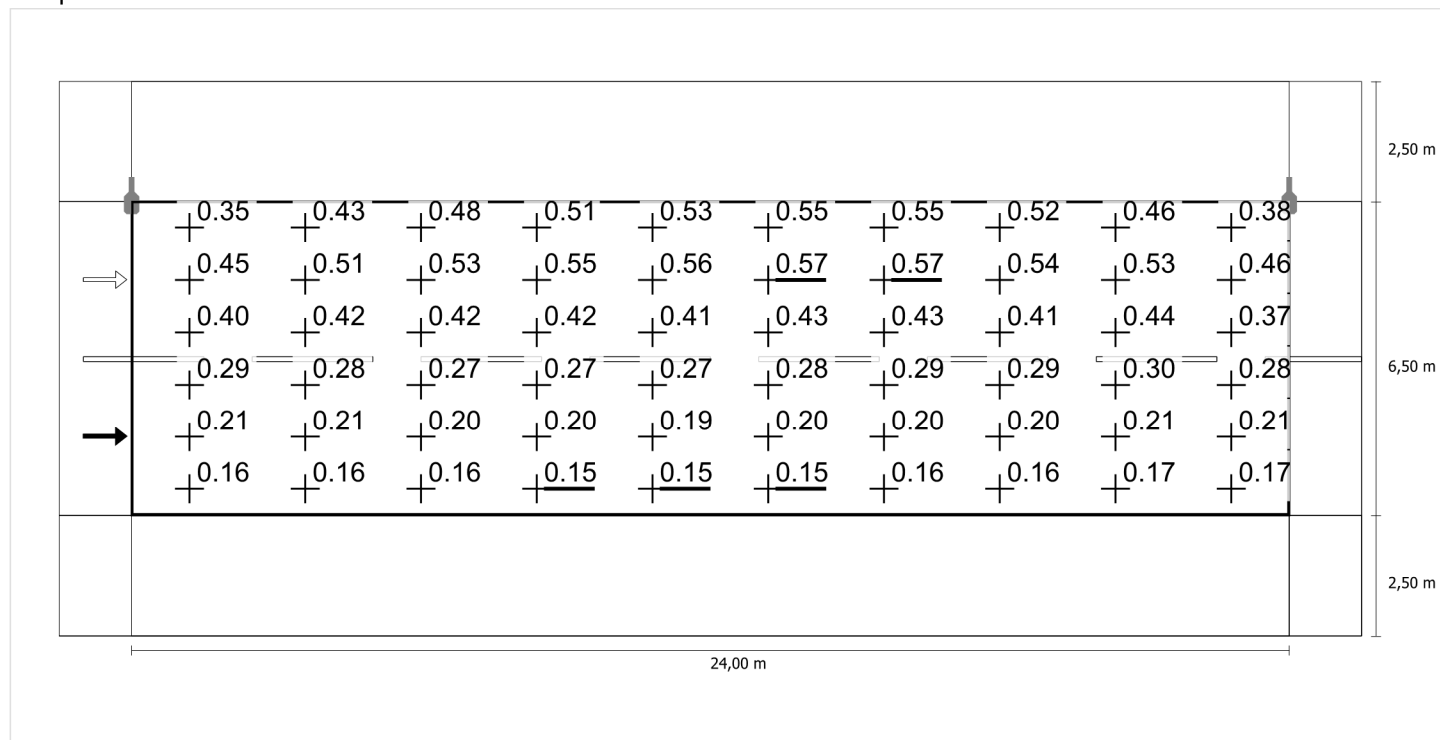
Horizontální intenzita osvětlení



Měřítko: 1 : 200

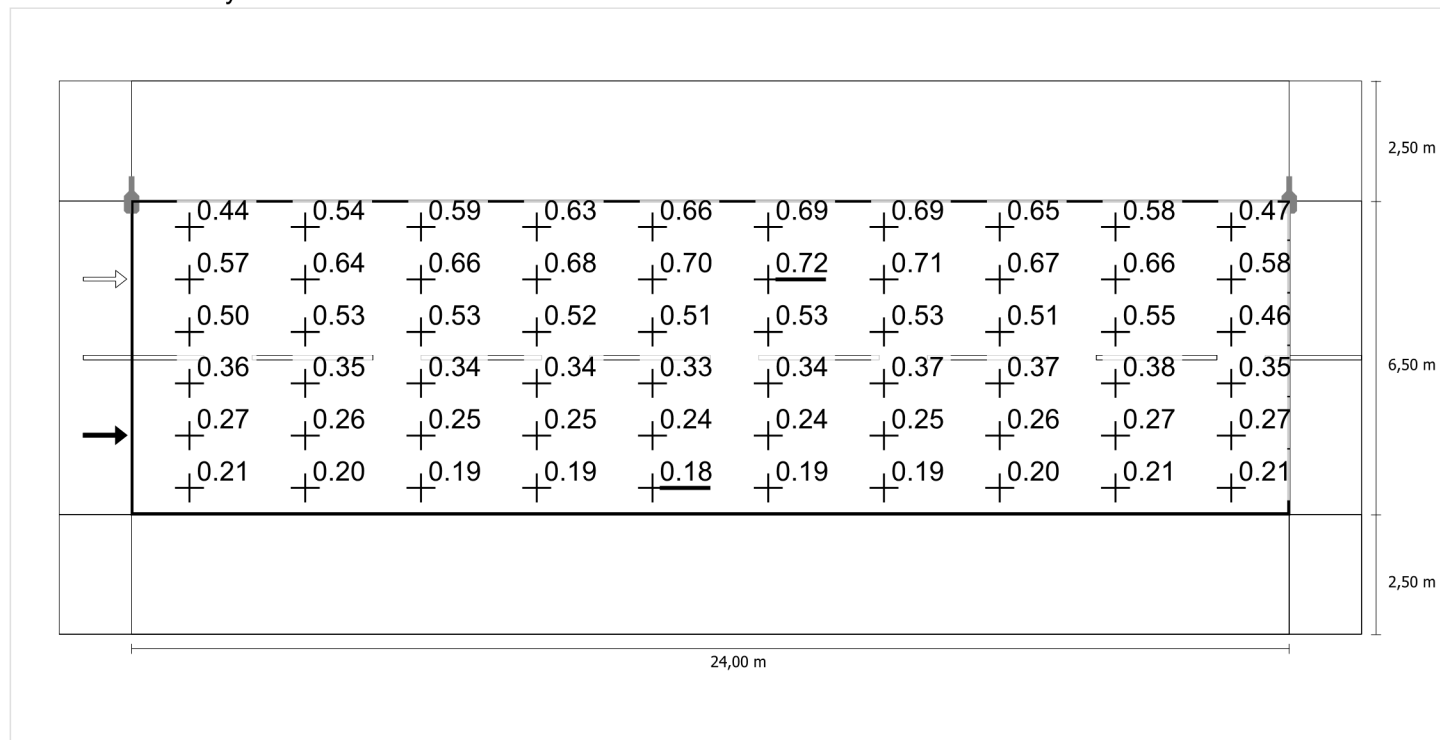
Pozorovatel 1

Jas při suché vozovce



Měřítko: 1 : 200

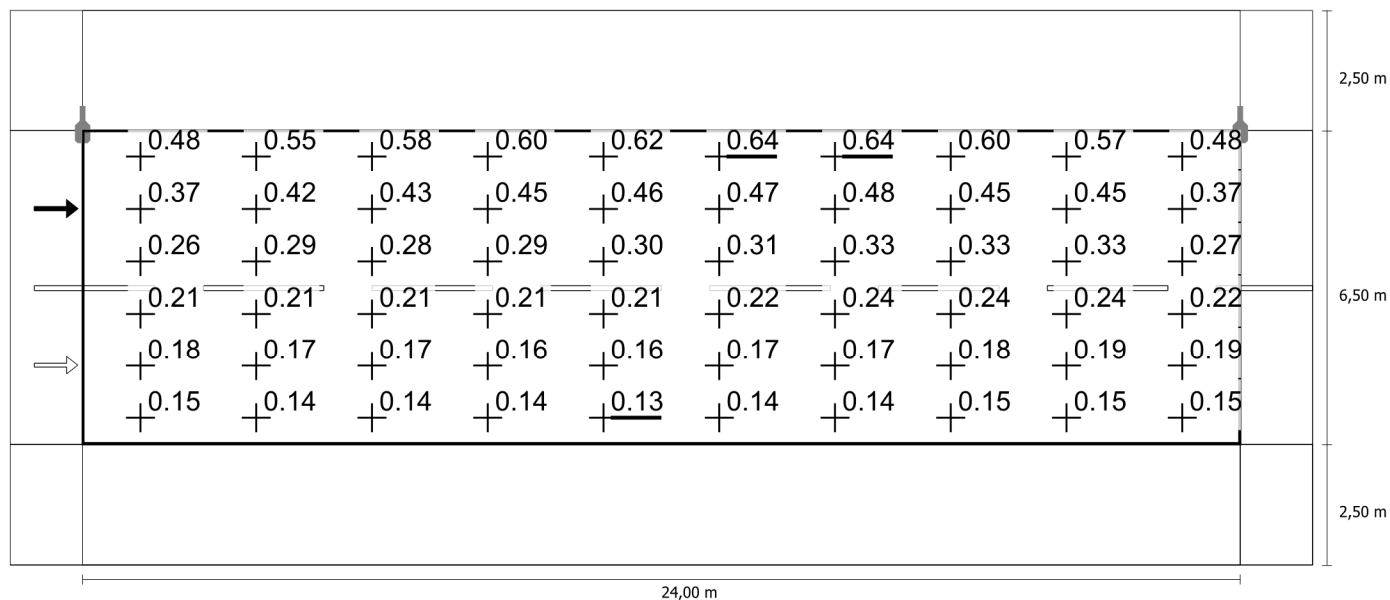
Jas u nové žárovky



Měřítko: 1 : 200

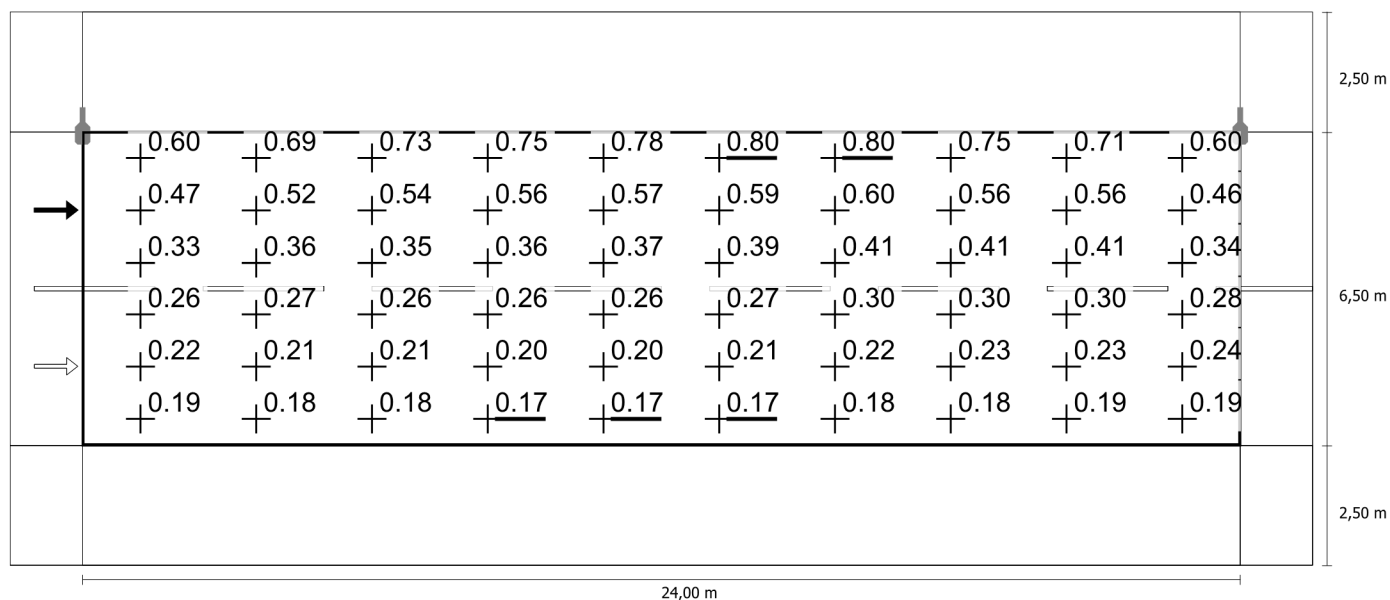
Pozorovatel 2

Jas při suché vozovce



Měřítko: 1 : 200

Jas u nové žárovky



Měřítko: 1 : 200

Chodník 2 (P6)

Činitel údržby: 0.80

Rastr: 10 x 3 Body

Em [lx] ≥ 2.00 ≤ 3.00	Emin [lx] ≥ 0.40
✓ 2.32	✓ 1.59

Chodník 2 (P6)

Horizontální intenzita osvětlení [lx]

2.083	3.40	3.05	2.52	2.08	1.85	1.85	2.08	2.52	3.05	3.40
1.250	2.99	2.69	2.27	1.92	1.72	1.72	1.92	2.27	2.69	2.99
0.417	2.60	2.37	2.04	1.76	1.59	1.59	1.76	2.04	2.37	2.60
m	1.200	3.600	6.000	8.400	10.800	13.200	15.600	18.000	20.400	22.800

Rastr: 10 x 3 Body

Em [lx]	Emin [lx]	Emax [lx]	g1	g2
2.32	1.59	3.40	0.685	0.468

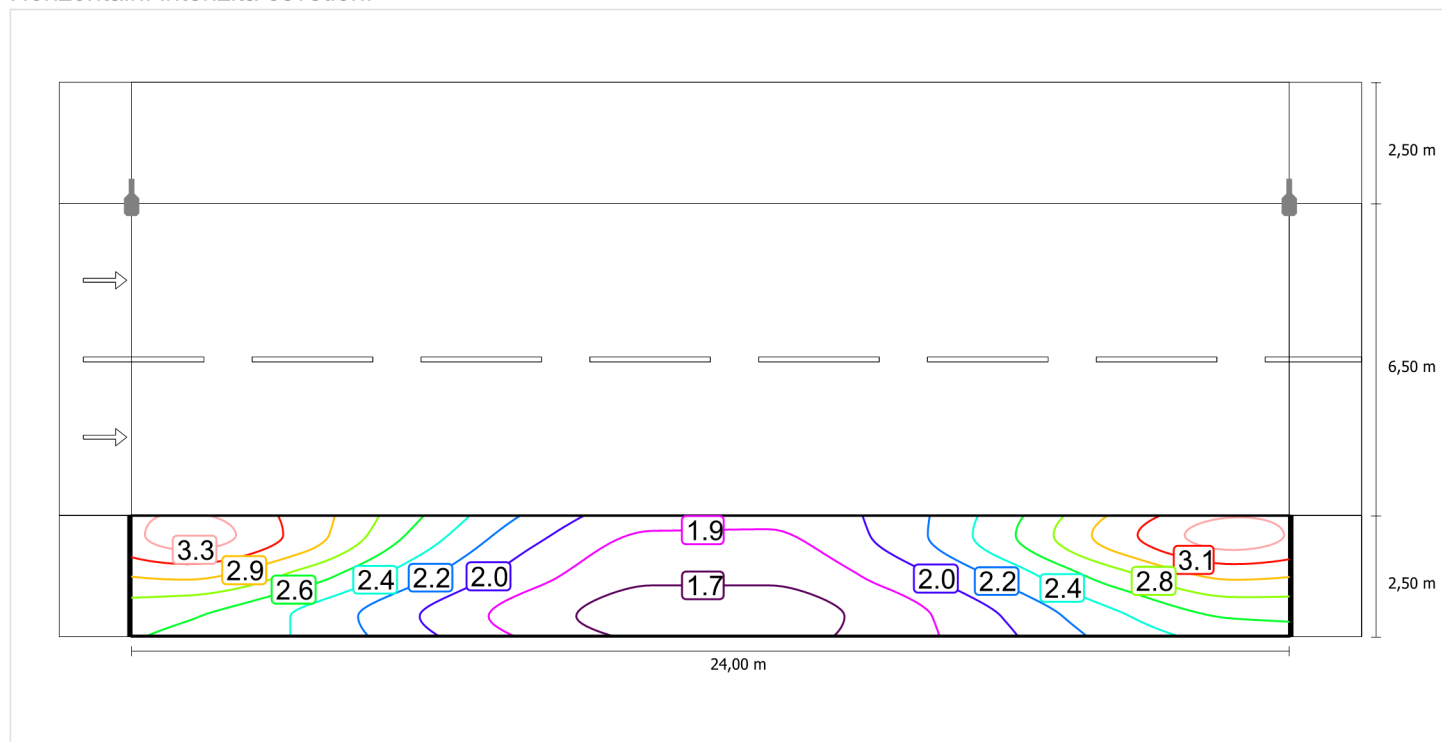
Chodník 2 (P6)

Činitel údržby: 0.80

Rastr: 10 x 3 Body

Em [lx]	Emin [lx]
≥ 2.00	≥ 0.40
≤ 3.00	
✓ 2.32	✓ 1.59

Horizontální intenzita osvětlení



Měřítko: 1 : 200

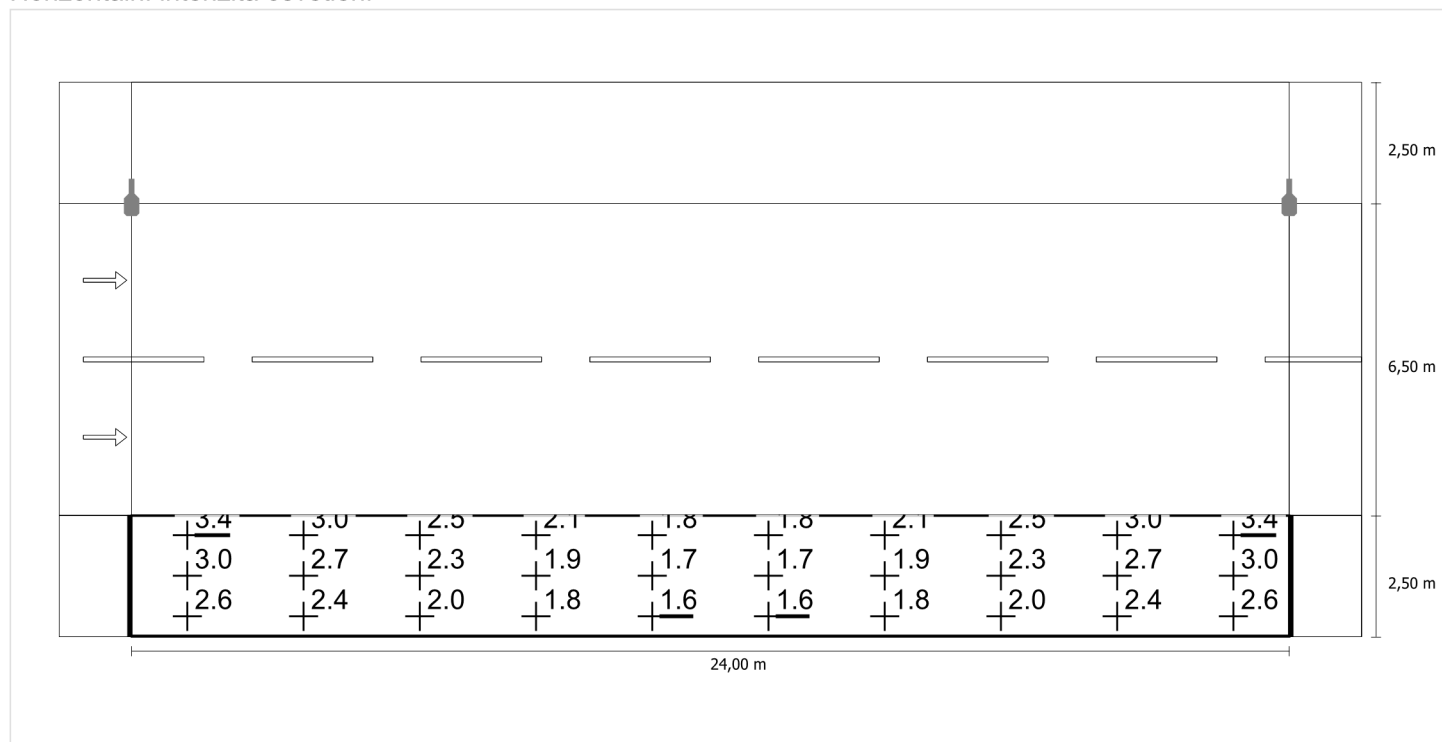
Chodník 2 (P6)

Činitel údržby: 0.80

Rastr: 10 x 3 Body

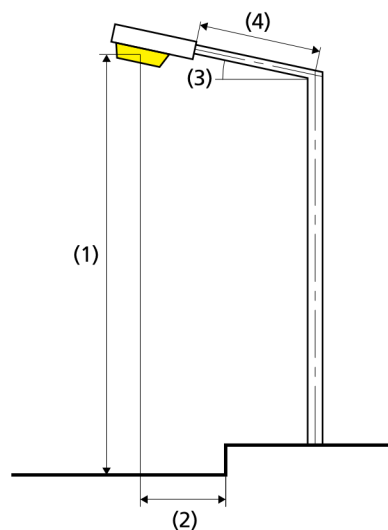
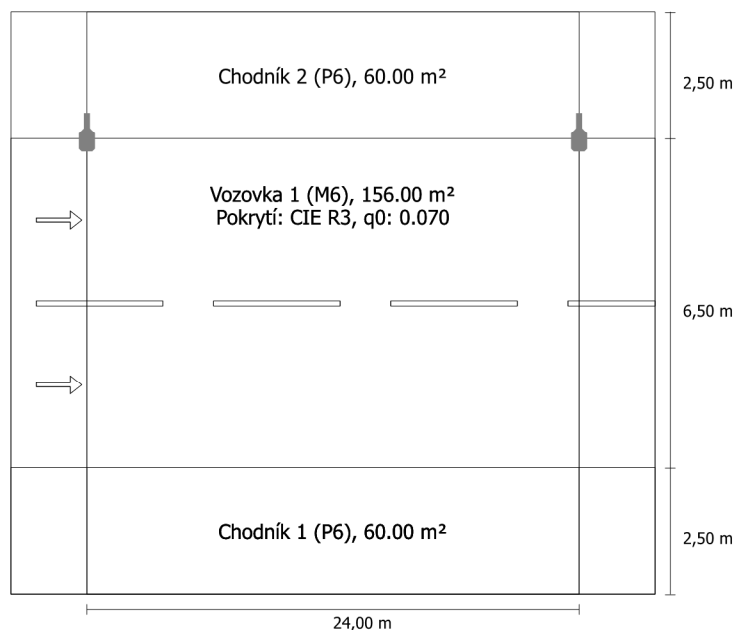
Em [lx] ≥ 2.00 ≤ 3.00	Emin [lx] ≥ 0.40
✓ 2.32	✓ 1.59

Horizontální intenzita osvětlení



Měřítko: 1 : 200

Ulice Tyršova do EN 13201:2015

Výsledky pro vyhodnocovací políčka
Činitel údržby: 0.80

Chodník 1 (P6)

Em [lx] ≥ 2.00 ≤ 3.00	Emin [lx] ≥ 0.40
✗ 5.62	✓ 2.31

Vozovka 1 (M6)

Lm [cd/m²] ≥ 0.30	Uo ≥ 0.35	UI ≥ 0.40	TI [%] ≤ 20	EIR
✓ 0.31	✓ 0.38	✓ 0.64	✗ 47	* 0.56

Chodník 2 (P6)

Em [lx] ≥ 2.00 ≤ 3.00	Emin [lx] ≥ 0.40
✓ 2.34	✓ 1.40

* Informační, není součástí hodnocení

Výsledky pro ukazatele energetické účinnosti

Indikátor hustoty výkonu (Dp)	0.070 W/lxm²
Energetický měrný odběr	
Umístění: 40 (340.0 kWh)	1.2 kWh/m² p.a.

Světelný tok (svítidla):	4083.50 lm
Světelný tok (žárovky):	6600.00 lm
Provozní hodiny	
4000 h:	100.0 %, 85.0 W
W/km:	3570.0

Umístění:	jednostranně nahoře
Vzdálenost sloupů:	24.000 m
Sklon ramene (3):	0.0°
Délka ramene (4):	0.500 m
Výška světelného bodu (1):	6.400 m
Převís osvětlovacího zdroje nad vozovkou (2):	0.000 m

ULR:	0.13
ULOR:	0.13

Nejvyšší hodnoty intenzity světla

při 70°:	121 cd/klm
při 80°:	91.9 cd/klm
při 90°:	84.3 cd/klm

Třída intenzity světla: /

Vždy do všech směrů, které u použitelně nainstalovaného svítidla tvoří stanovený úhel se spodní vertikálou.

Uspořádání splňuje třídu indexu oslnění D.3

Chodník 1 (P6)

Činitel údržby: 0.80

Rastr: 10 x 3 Body

Em [lx] ≥ 2.00 ≤ 3.00	Emin [lx] ≥ 0.40
✗ 5.62	✓ 2.31

Chodník 1 (P6)

Horizontální intenzita osvětlení [lx]

11.083	9.64	7.59	5.13	3.04	2.31	2.31	3.04	5.13	7.59	9.64
10.250	9.21	8.01	5.43	3.16	2.37	2.37	3.16	5.43	8.01	9.21
9.417	8.93	8.24	5.58	3.22	2.39	2.39	3.22	5.58	8.24	8.93
m	1.200	3.600	6.000	8.400	10.800	13.200	15.600	18.000	20.400	22.800

Rastr: 10 x 3 Body

Em [lx]	Emin [lx]	Emax [lx]	g1	g2
5.62	2.31	9.64	0.411	0.239

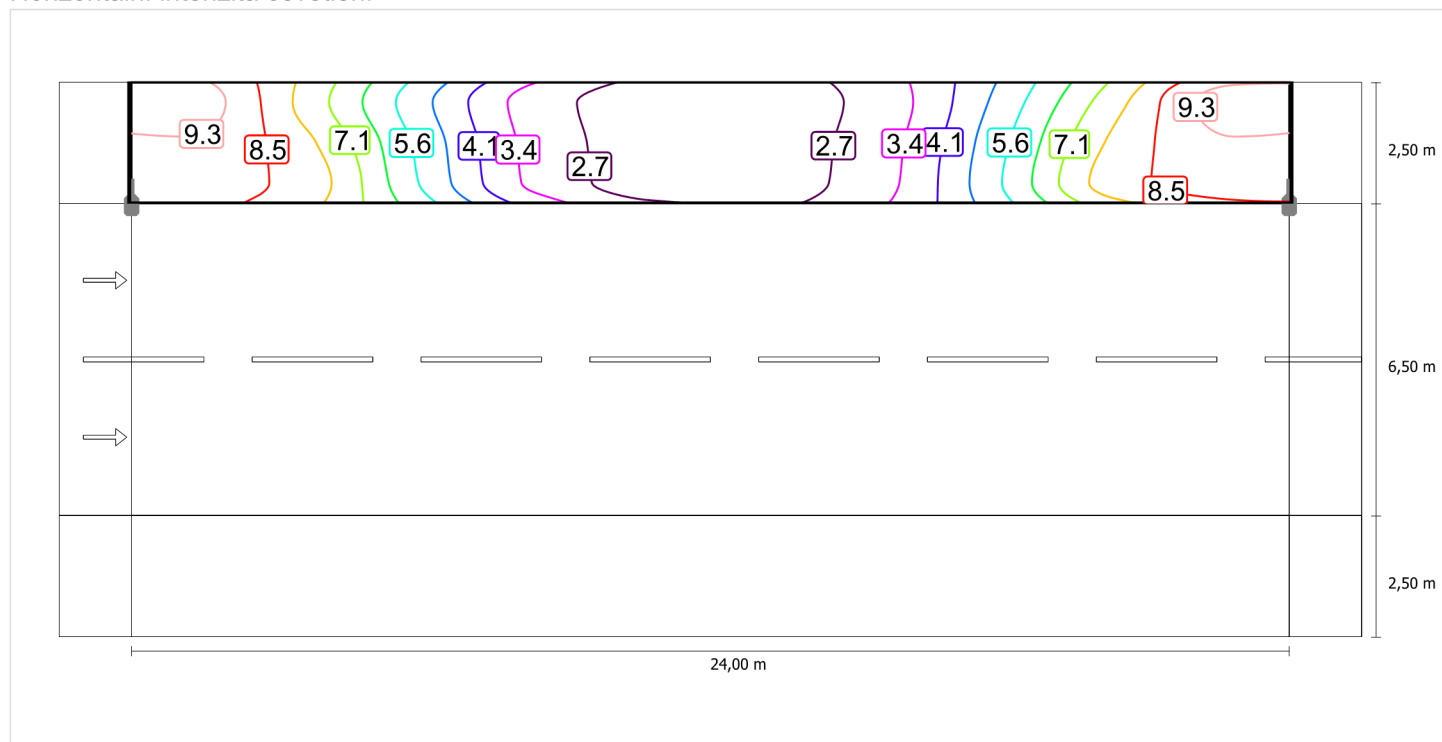
Chodník 1 (P6)

Činitel údržby: 0.80

Rastr: 10 x 3 Body

Em [lx]	Emin [lx]
≥ 2.00	≥ 0.40
≤ 3.00	
✗ 5.62	✓ 2.31

Horizontální intenzita osvětlení



Měřítko: 1 : 200

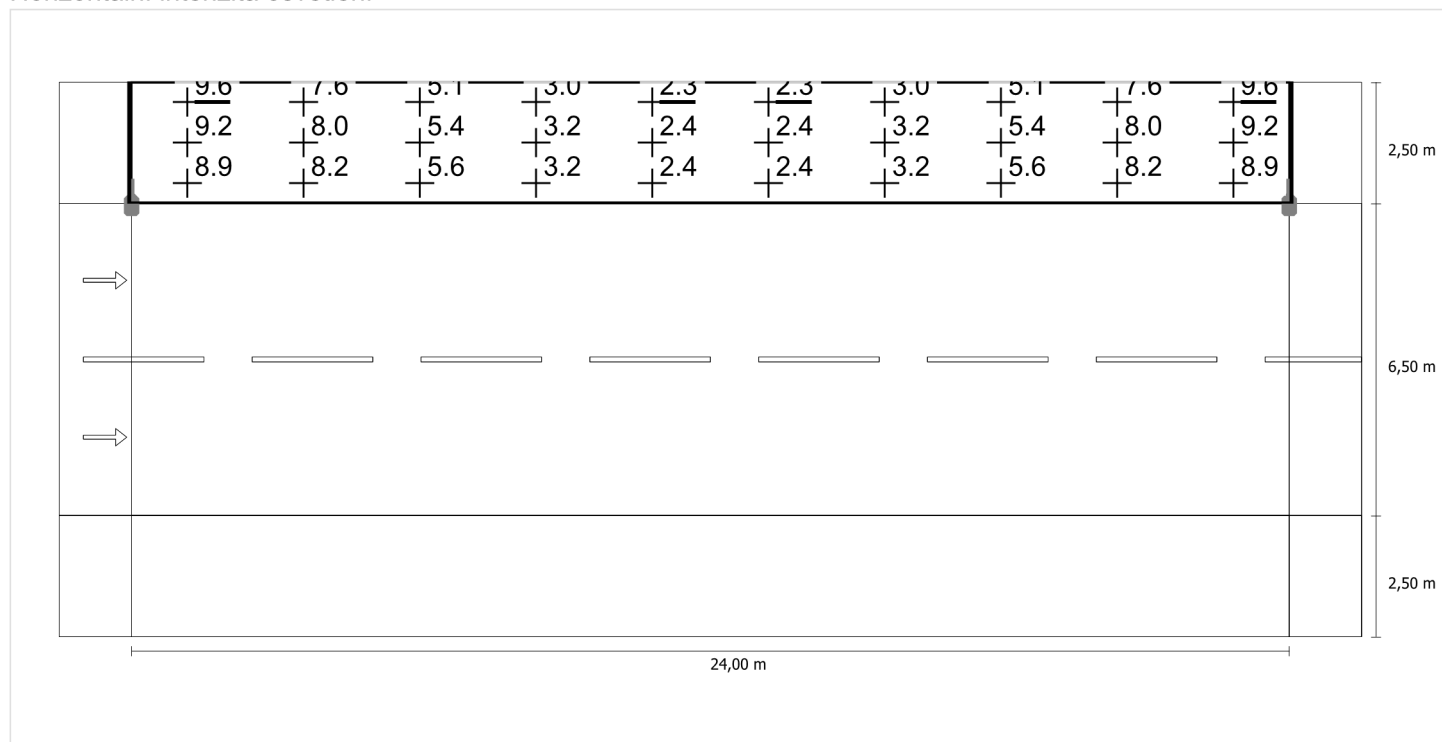
Chodník 1 (P6)

Činitel údržby: 0.80

Rastr: 10 x 3 Body

Em [lx] ≥ 2.00 ≤ 3.00	Emin [lx] ≥ 0.40
✗ 5.62	✓ 2.31

Horizontální intenzita osvětlení



Měřítko: 1 : 200

Vozovka 1 (M6)

Činitel údržby: 0.80

Rastr: 10 x 6 Body

Lm [cd/m²] ≥ 0.30	Uo ≥ 0.35	UI ≥ 0.40	TI [%] ≤ 20	EIR
✓ 0.31	✓ 0.38	✓ 0.64	✗ 47	* 0.56

* Informační, není součástí hodnocení

Příslušející pozorovatelé (2):

Pozorovatel	Poloha [m]	Lm [cd/m²] ≥ 0.30	Uo ≥ 0.35	UI ≥ 0.40	TI [%] ≤ 20
Pozorovatel 1	(-60.000, 4.125, 1.500)	0.34	0.38	0.64	31
Pozorovatel 2	(-60.000, 7.375, 1.500)	0.31	0.38	0.73	47

Vozovka 1 (M6)

Horizontální intenzita osvětlení [lx]

8.458	8.67	8.06	5.54	3.24	2.41	2.41	3.24	5.54	8.06	8.67
7.375	9.18	7.69	5.30	3.14	2.36	2.36	3.14	5.30	7.69	9.18
6.292	8.94	7.09	4.82	2.95	2.27	2.27	2.95	4.82	7.09	8.94
5.208	7.60	6.34	4.22	2.71	2.14	2.14	2.71	4.22	6.34	7.60
4.125	6.51	5.37	3.56	2.44	1.99	1.99	2.44	3.56	5.37	6.51
3.042	5.31	4.26	2.97	2.17	1.82	1.82	2.17	2.97	4.26	5.31
m	1.200	3.600	6.000	8.400	10.800	13.200	15.600	18.000	20.400	22.800

Rastr: 10 x 6 Body

Em [lx]	Emin [lx]	Emax [lx]	g1	g2
4.70	1.82	9.18	0.388	0.199

Pozorovatel 1

Jas při suché vozovce [cd/m²]

8.458	0.42	0.45	0.44	0.44	0.46	0.49	0.54	0.61	0.57	0.47
7.375	0.50	0.49	0.47	0.46	0.47	0.49	0.52	0.57	0.58	0.52
6.292	0.44	0.40	0.37	0.34	0.33	0.36	0.38	0.43	0.47	0.44
5.208	0.32	0.29	0.25	0.23	0.22	0.23	0.27	0.30	0.34	0.33
4.125	0.25	0.22	0.18	0.17	0.16	0.17	0.18	0.21	0.24	0.25
3.042	0.19	0.17	0.14	0.13	0.13	0.13	0.14	0.15	0.18	0.19
m	1.200	3.600	6.000	8.400	10.800	13.200	15.600	18.000	20.400	22.800

Rastr: 10 x 6 Body

Jas u nové žárovky [cd/m²]

8.458	0.53	0.57	0.55	0.55	0.58	0.62	0.67	0.76	0.72	0.59
7.375	0.62	0.61	0.59	0.57	0.58	0.61	0.65	0.72	0.72	0.65
6.292	0.55	0.51	0.46	0.43	0.42	0.45	0.48	0.54	0.59	0.55
5.208	0.40	0.37	0.31	0.29	0.28	0.29	0.33	0.38	0.42	0.41
4.125	0.31	0.28	0.23	0.21	0.20	0.21	0.23	0.26	0.30	0.32
3.042	0.24	0.21	0.18	0.17	0.16	0.16	0.18	0.19	0.22	0.24
m	1.200	3.600	6.000	8.400	10.800	13.200	15.600	18.000	20.400	22.800

Rastr: 10 x 6 Body

Pozorovatel 2

Jas při suché vozovce [cd/m²]

8.458	0.51	0.53	0.51	0.50	0.52	0.54	0.59	0.65	0.64	0.53
7.375	0.44	0.42	0.39	0.38	0.38	0.41	0.45	0.50	0.52	0.46
6.292	0.35	0.31	0.27	0.25	0.25	0.28	0.31	0.37	0.40	0.38
5.208	0.27	0.25	0.21	0.18	0.18	0.19	0.22	0.26	0.30	0.29
4.125	0.23	0.20	0.16	0.15	0.14	0.15	0.16	0.19	0.23	0.24
3.042	0.18	0.16	0.13	0.12	0.12	0.12	0.13	0.14	0.17	0.18
m	1.200	3.600	6.000	8.400	10.800	13.200	15.600	18.000	20.400	22.800

Rastr: 10 x 6 Body

Jas u nové žárovky [cd/m²]

8.458	0.63	0.66	0.63	0.62	0.65	0.68	0.74	0.82	0.79	0.66
7.375	0.54	0.52	0.49	0.47	0.48	0.51	0.56	0.62	0.65	0.57
6.292	0.44	0.39	0.34	0.31	0.32	0.34	0.39	0.46	0.49	0.47
5.208	0.34	0.31	0.26	0.23	0.23	0.24	0.28	0.33	0.37	0.36
4.125	0.28	0.25	0.20	0.18	0.18	0.18	0.20	0.23	0.28	0.30
3.042	0.23	0.20	0.17	0.15	0.15	0.15	0.16	0.18	0.21	0.23
m	1.200	3.600	6.000	8.400	10.800	13.200	15.600	18.000	20.400	22.800

Rastr: 10 x 6 Body

Vozovka 1 (M6)

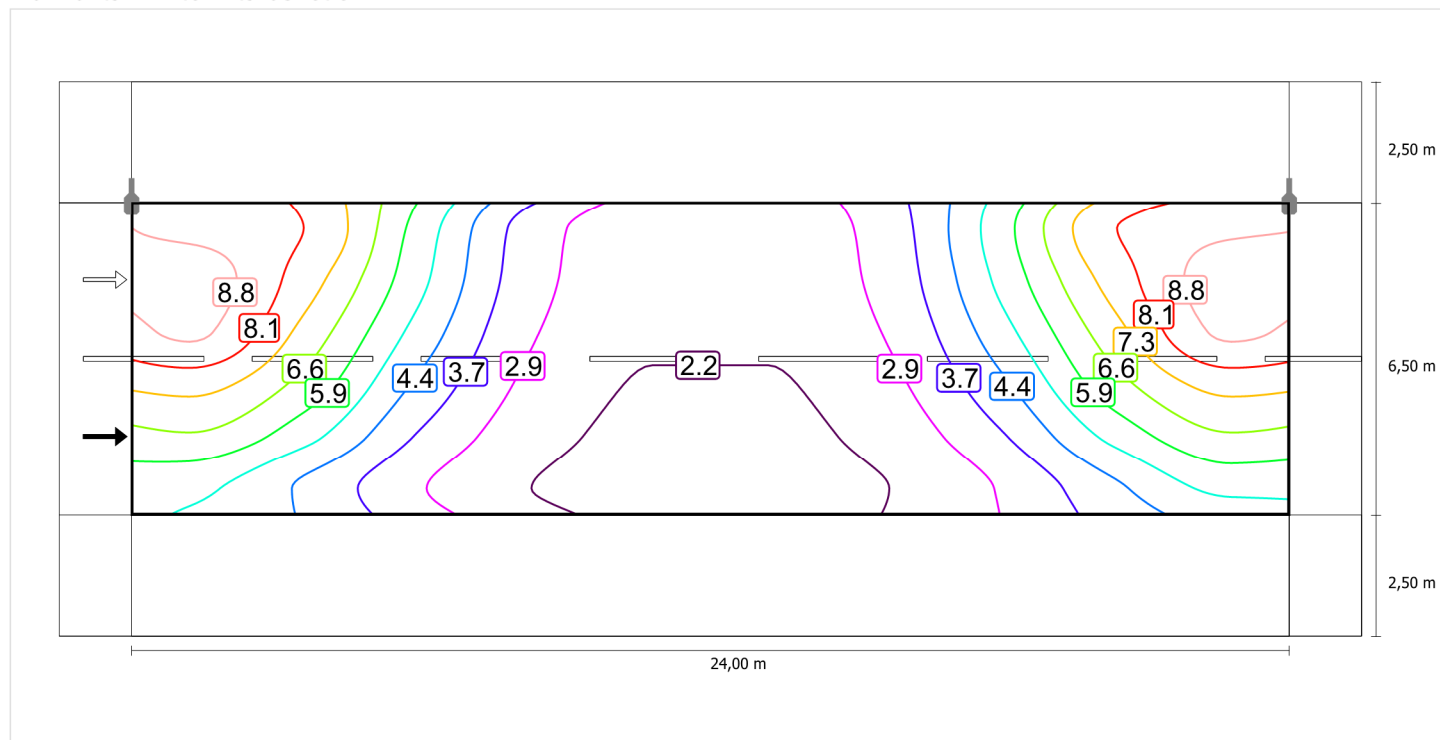
Činitel údržby: 0.80

Rastr: 10 x 6 Body

Lm [cd/m²] ≥ 0.30	Uo ≥ 0.35	UI ≥ 0.40	TI [%] ≤ 20	EIR
✓ 0.31	✓ 0.38	✓ 0.64	✗ 47	* 0.56

* Informační, není součástí hodnocení

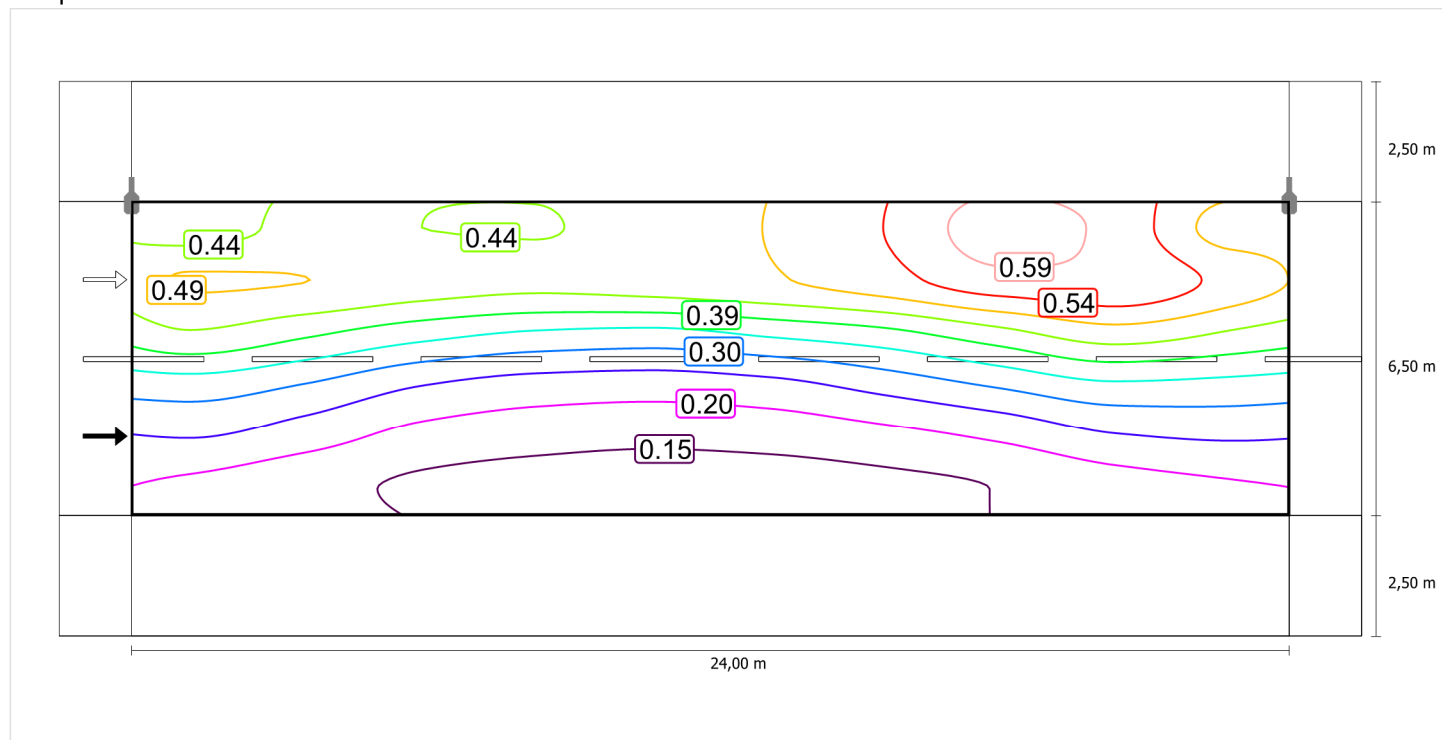
Horizontální intenzita osvětlení



Měřítko: 1 : 200

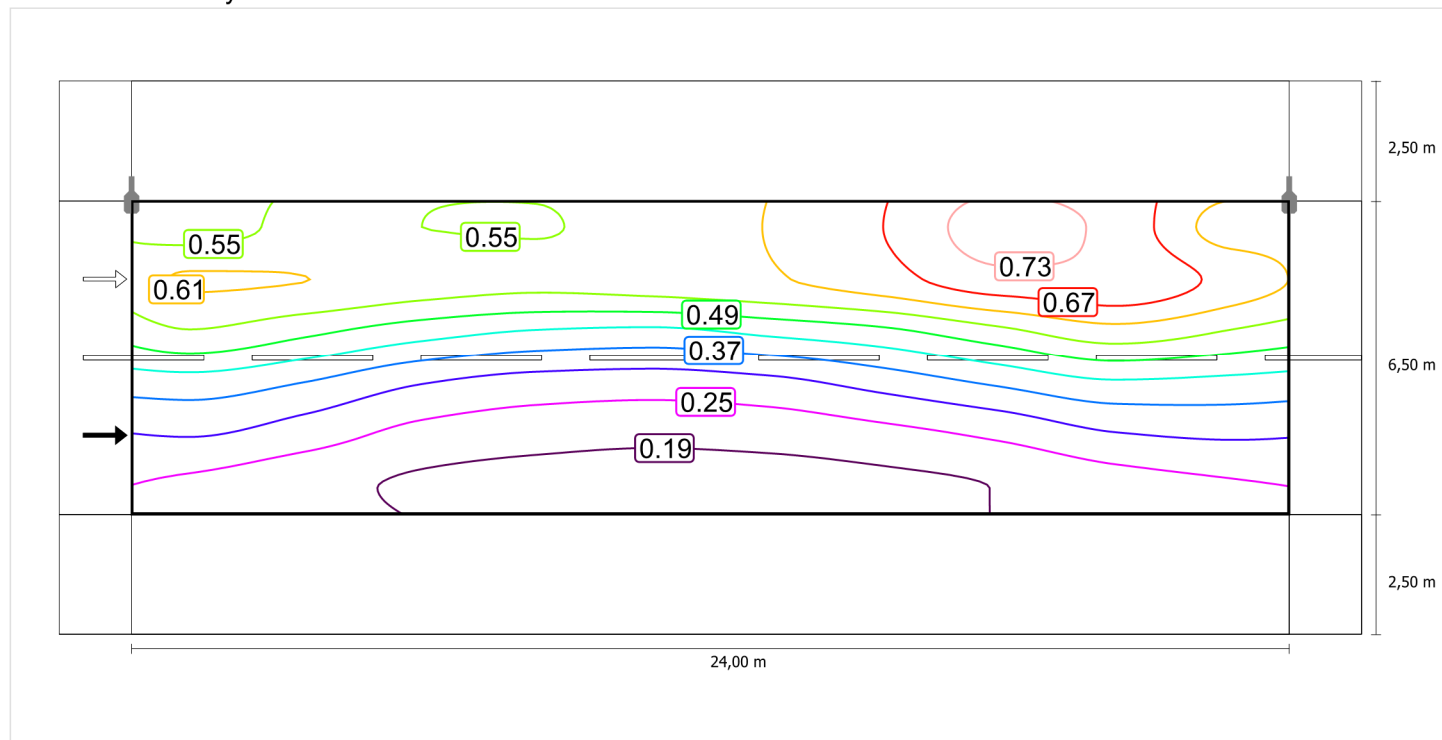
Pozorovatel 1

Jas při suché vozovce



Měřítko: 1 : 200

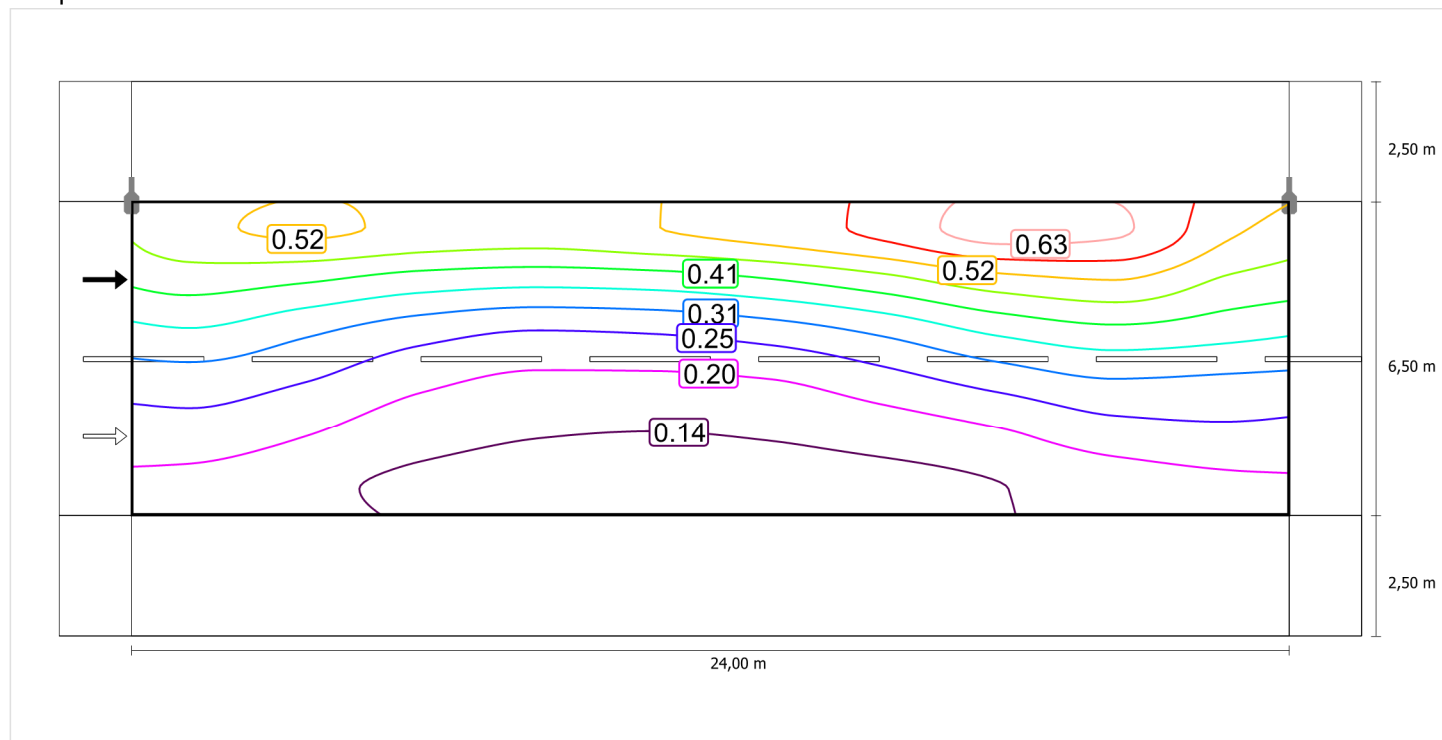
Jas u nové žárovky



Měřítko: 1 : 200

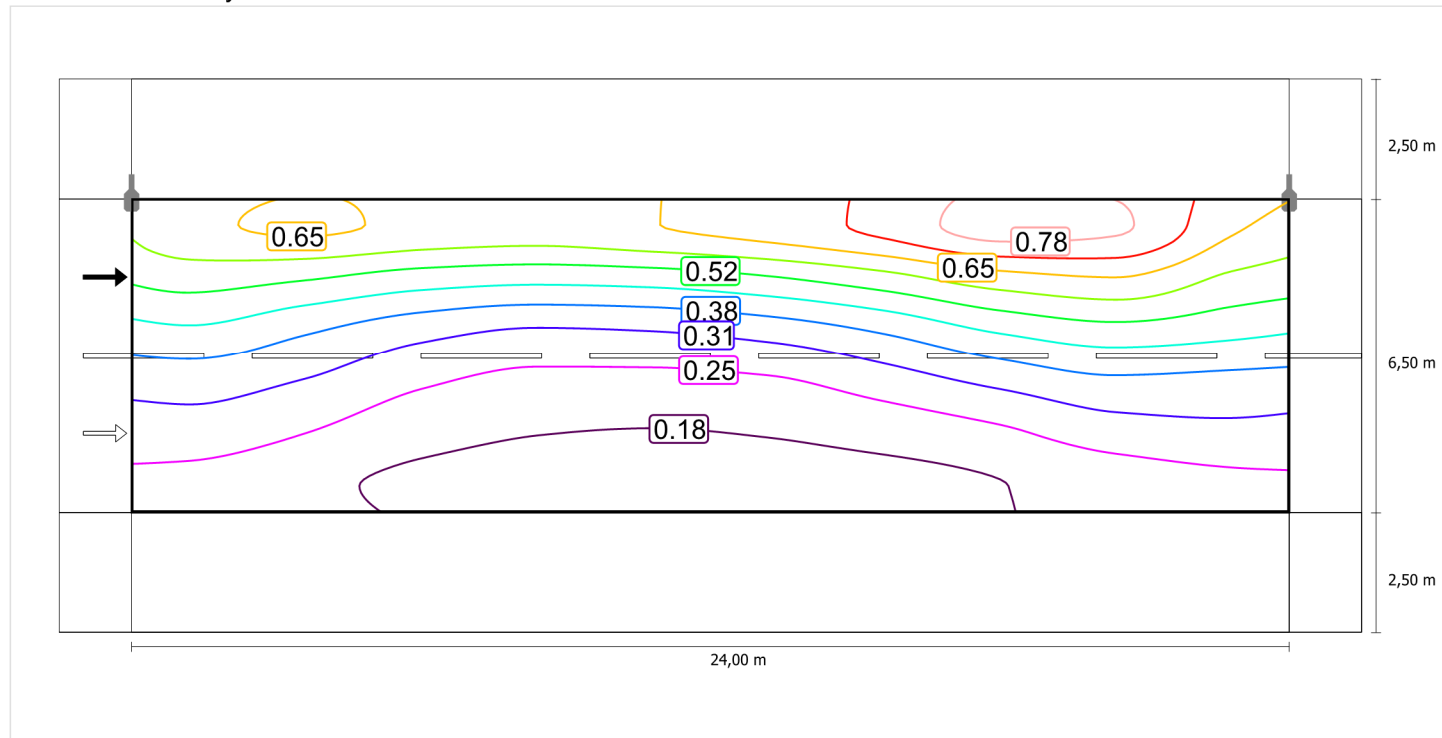
Pozorovatel 2

Jas při suché vozovce



Měřítko: 1 : 200

Jas u nové žárovky



Měřítko: 1 : 200

Vozovka 1 (M6)

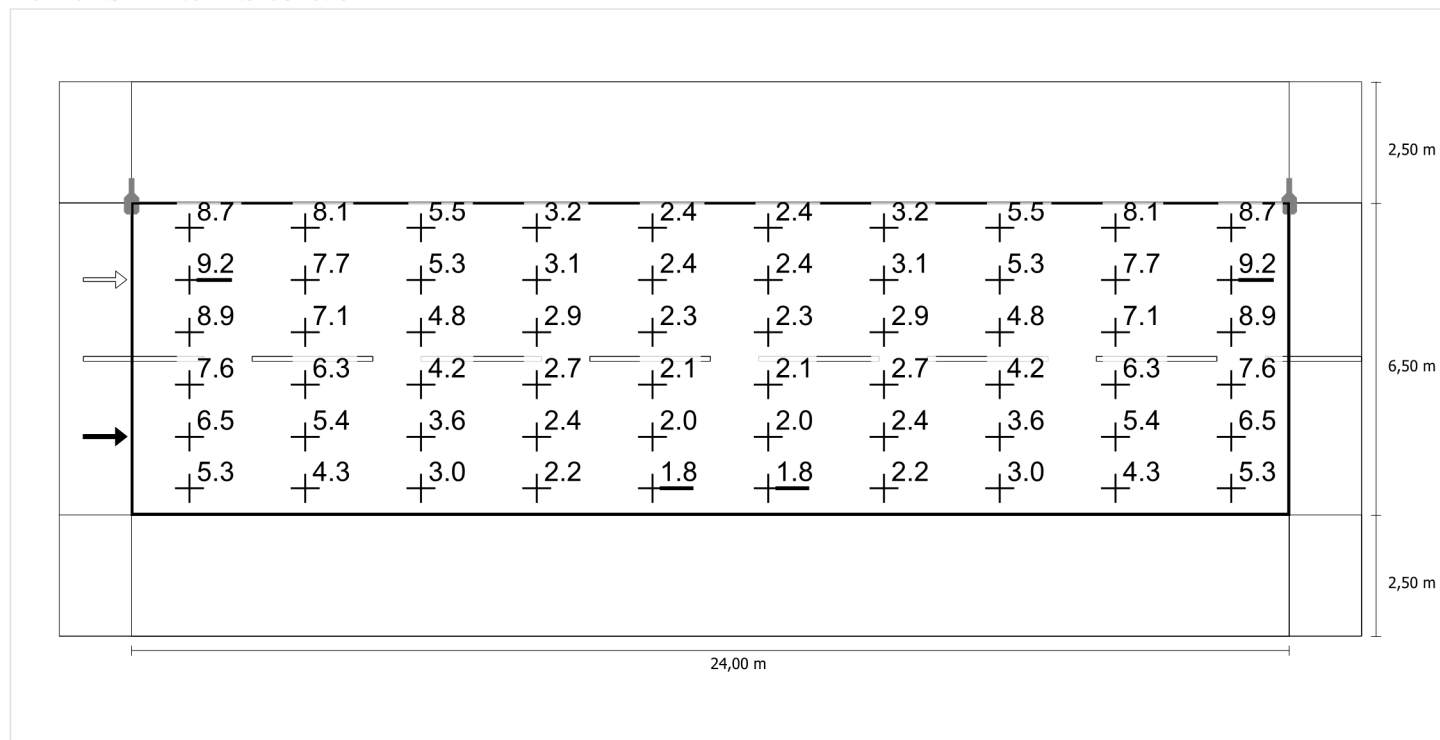
Činitel údržby: 0.80

Rastr: 10 x 6 Body

Lm [cd/m²] ≥ 0.30	Uo ≥ 0.35	UI ≥ 0.40	TI [%] ≤ 20	EIR
✓ 0.31	✓ 0.38	✓ 0.64	✗ 47	* 0.56

* Informační, není součástí hodnocení

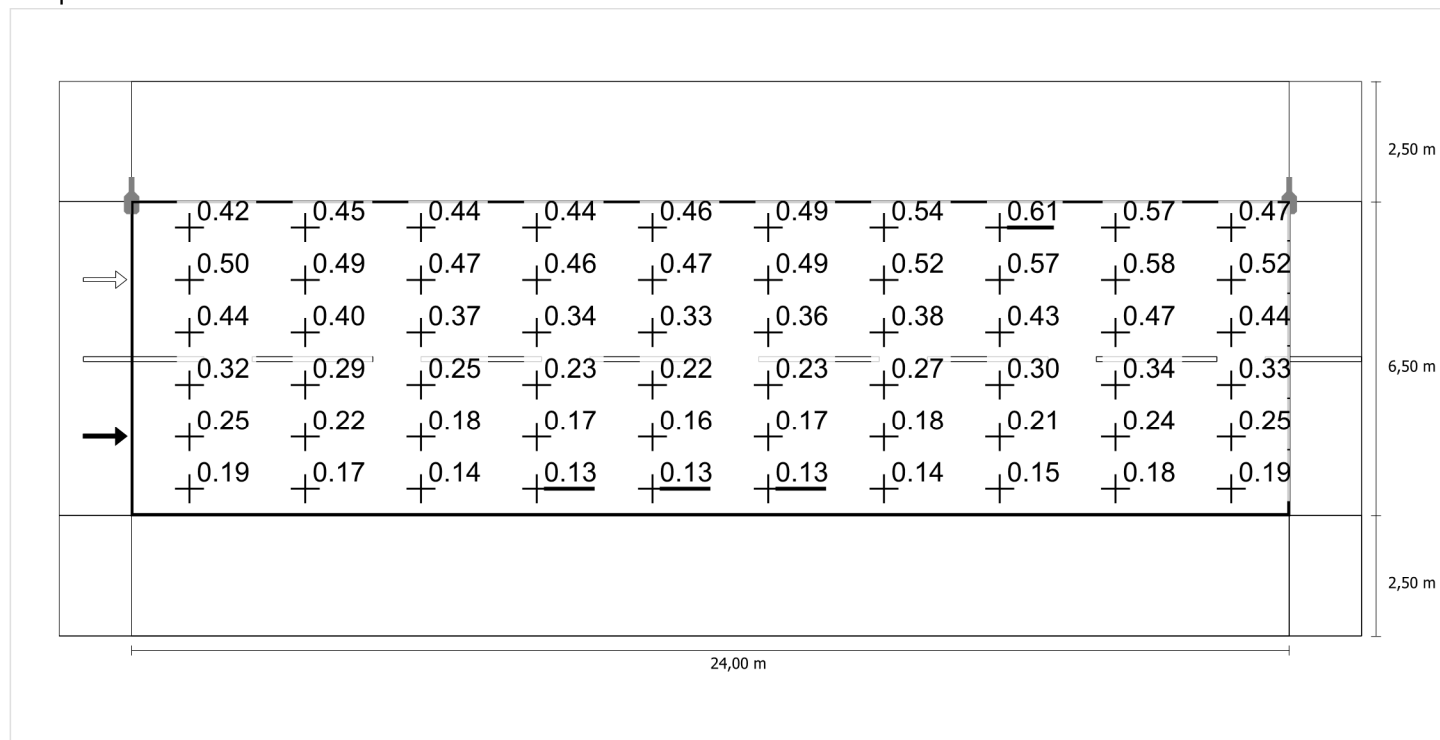
Horizontální intenzita osvětlení



Měřítko: 1 : 200

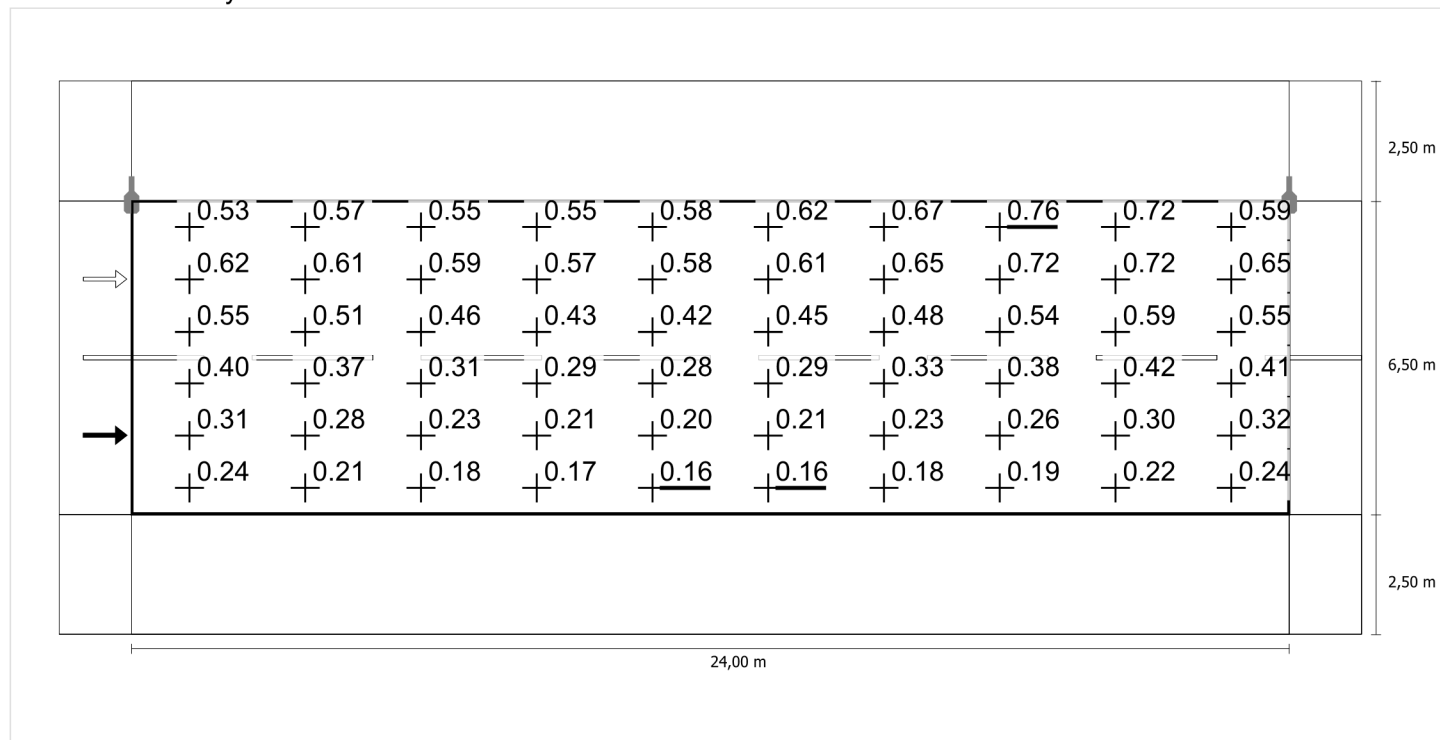
Pozorovatel 1

Jas při suché vozovce



Měřítko: 1 : 200

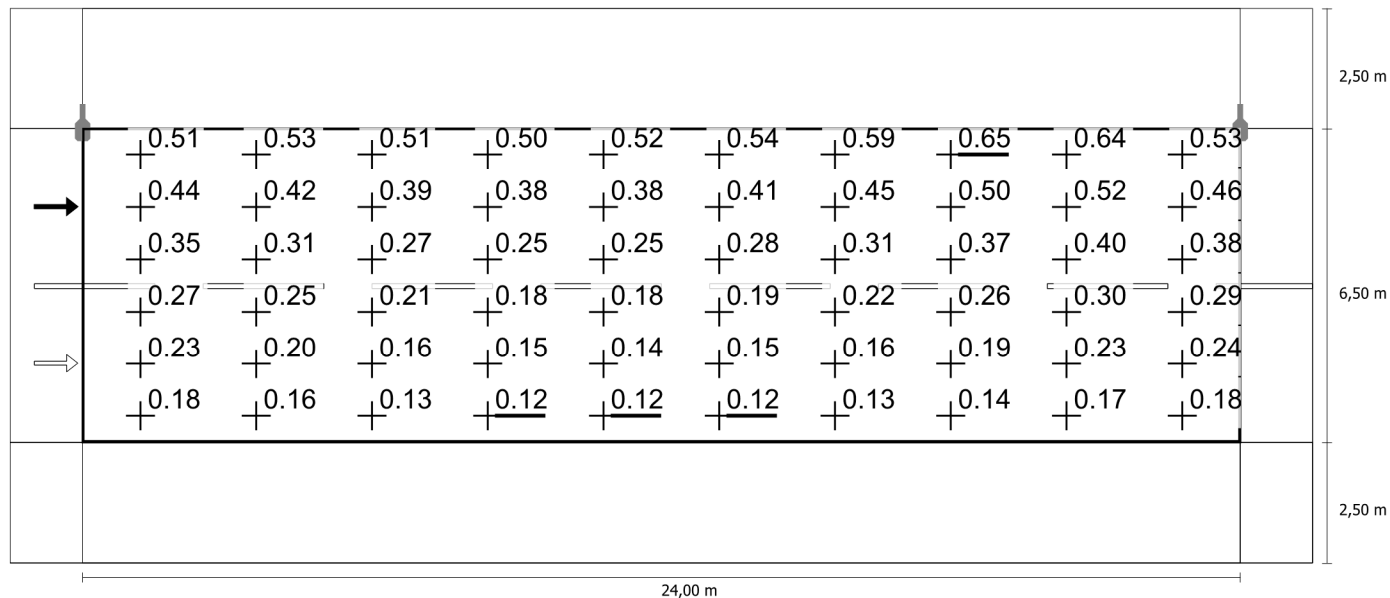
Jas u nové žárovky



Měřítko: 1 : 200

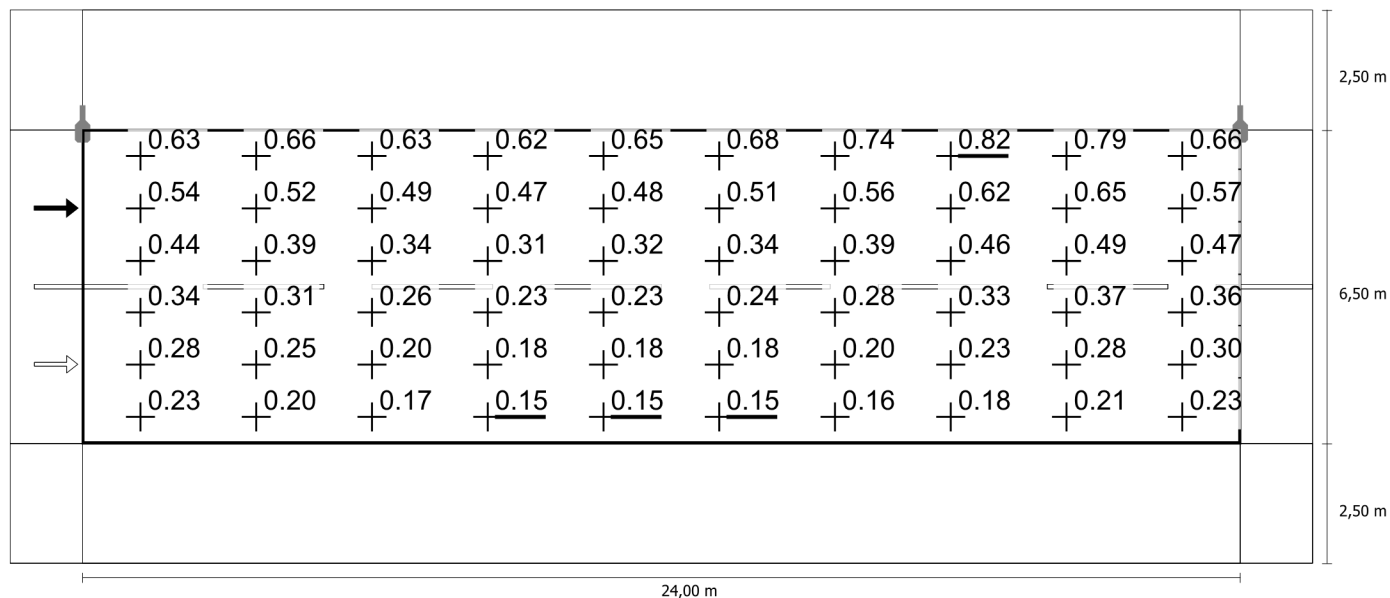
Pozorovatel 2

Jas při suché vozovce



Měřítko: 1 : 200

Jas u nové žárovky



Měřítko: 1 : 200

Chodník 2 (P6)

Činitel údržby: 0.80

Rastr: 10 x 3 Body

Em [lx] ≥ 2.00 ≤ 3.00	Emin [lx] ≥ 0.40
✓ 2.34	✓ 1.40

Chodník 2 (P6)

Horizontální intenzita osvětlení [lx]

2.083	4.14	3.38	2.51	1.92	1.66	1.66	1.92	2.51	3.38	4.14
1.250	3.30	2.80	2.19	1.74	1.53	1.53	1.74	2.19	2.80	3.30
0.417	2.68	2.35	1.90	1.56	1.40	1.40	1.56	1.90	2.35	2.68
m	1.200	3.600	6.000	8.400	10.800	13.200	15.600	18.000	20.400	22.800

Rastr: 10 x 3 Body

Em [lx]	Emin [lx]	Emax [lx]	g1	g2
2.34	1.40	4.14	0.600	0.339

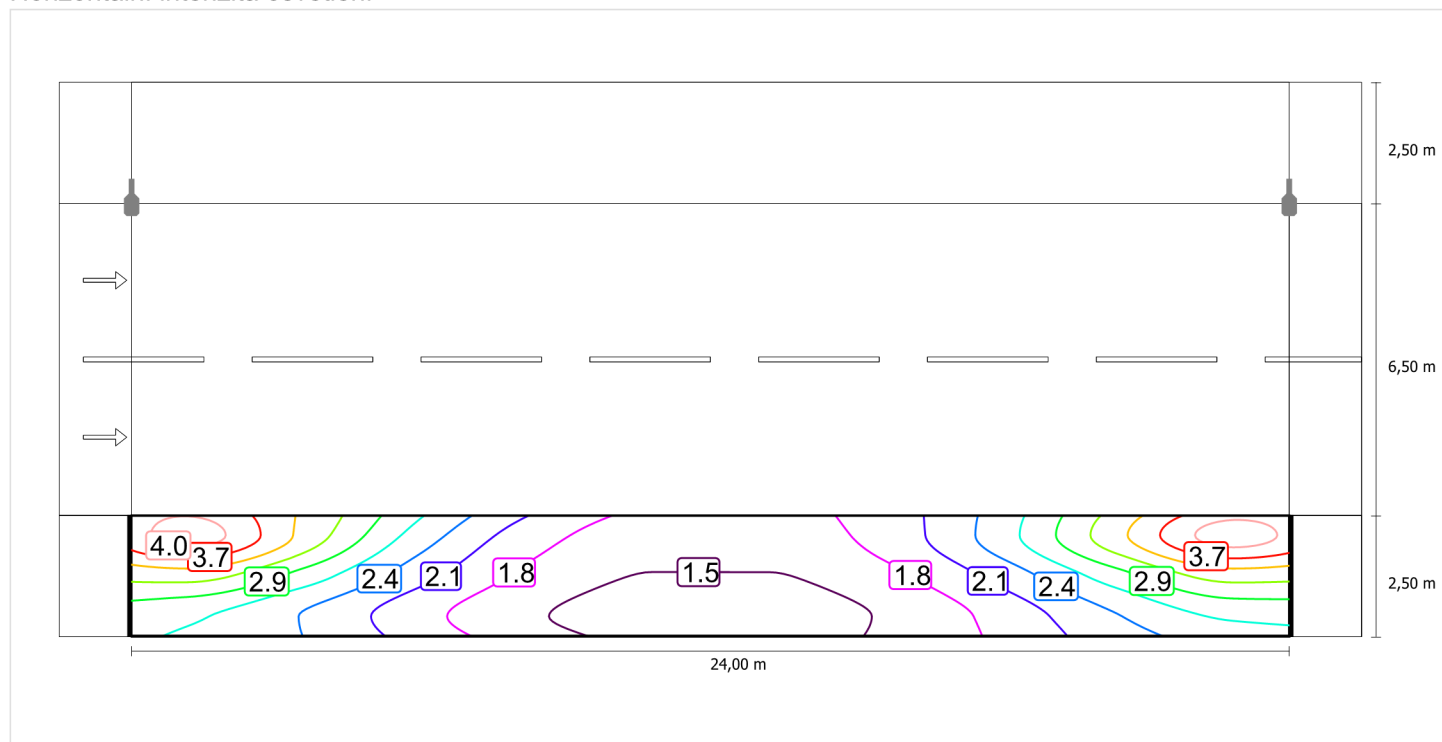
Chodník 2 (P6)

Činitel údržby: 0.80

Rastr: 10 x 3 Body

Em [lx]	Emin [lx]
≥ 2.00	≥ 0.40
≤ 3.00	
✓ 2.34	✓ 1.40

Horizontální intenzita osvětlení



Měřítko: 1 : 200

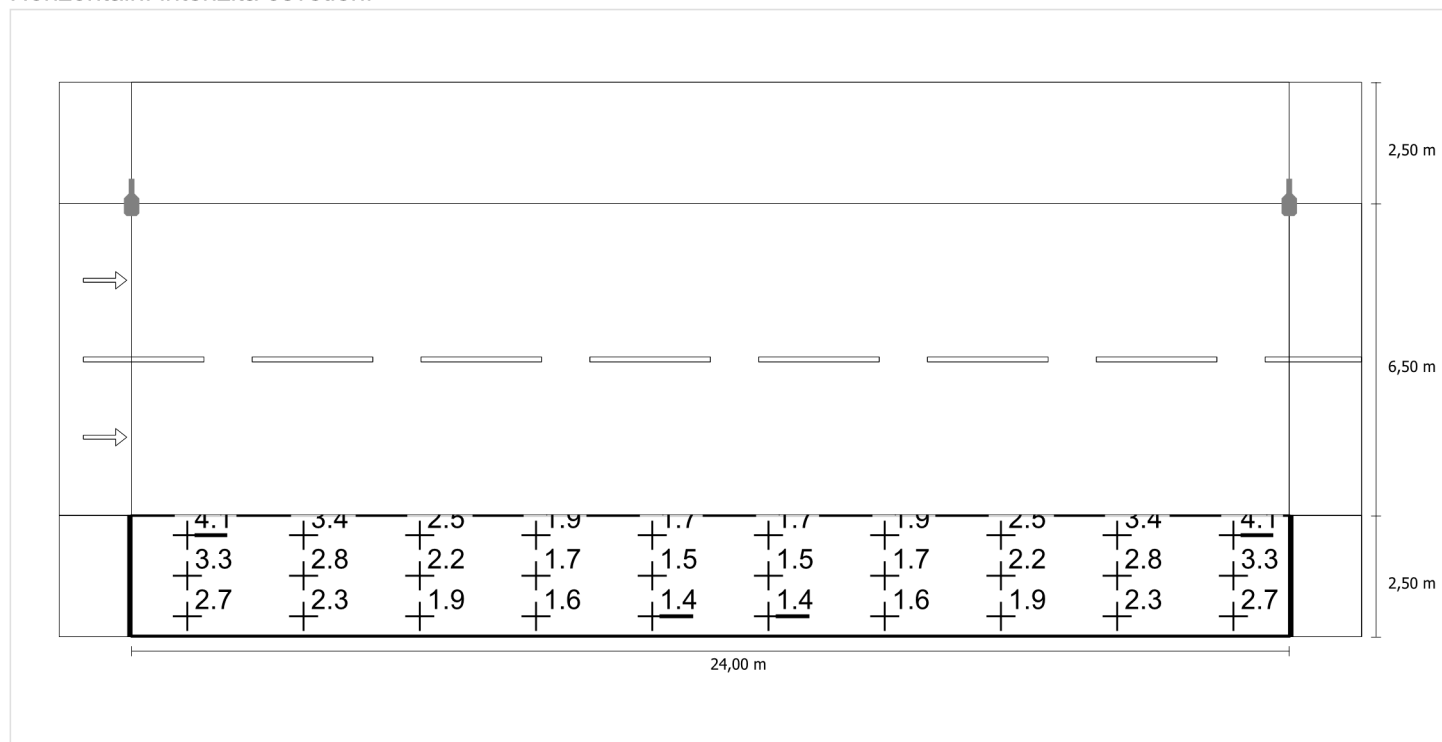
Chodník 2 (P6)

Činitel údržby: 0.80

Rastr: 10 x 3 Body

Em [lx] ≥ 2.00 ≤ 3.00	Emin [lx] ≥ 0.40
✓ 2.34	✓ 1.40

Horizontální intenzita osvětlení



Měřítko: 1 : 200